

REJESTRACJA W TRYBIE ZWYKŁYM PAPIERÓW WARTOŚCIOWYCH (REGN)

**Zasady wymiany komunikatów własnych KDPW
(opartych na normie i bazach słownikowych ISO20022)
w systemie kdpw_stream**

Wersja 1.0

Czerwiec 2014

Spis treści

1.	WSTĘP.....	4
2.	OBSŁUGA REJESTRACJI PAPIERÓW WARTOŚCIOWYCH W TRYBIE ZWYKŁYM.....	5
2.1	Informacje Ogólne.....	5
2.2	Obsługa.....	5
2.2.1	Informowanie o rejestracji	5

KDPW S.A.

Metryka Zmian

Data	Autor	Zmiana
25.06.2014	KDPW S.A.	Utworzenie dokumentu v.1.0

1. WSTĘP

Dokument opisuje budowę i zasady przekazywania komunikatów własnych KDPW w zakresie obsługi rejestracji papierów wartościowych w trybie zwykłym w ramach systemu kdpw_stream. Norma ISO20022 nie zawiera komunikatów dla rejestracji/emisji p.w., dlatego też komunikaty zaprojektowane dla rejestracji w tym trybie są komunikatami własnymi, opartymi na strukturze oraz bazach słownikowych ISO20222

W dokumencie przedstawiono przepływ komunikatów jak również zakres wykorzystywanych komponentów i elementów komunikatów w zakresie obsługi rejestracji papierów wartościowych w trybie zwykłym. Budowa nagłówka komunikatów (Business Application Header – BAH) jest tożsama z budową BAH przedstawioną w materiałach informacyjnych dot. obsługi prawa poboru.

Przygotowana propozycja rozwiązań dotyczy papierów wartościowych, dla których depozytem macierzystym jest KDPW S.A. (z wyłączeniem obligacji Skarbu Państwa).

2. OBSŁUGA REJESTRACJI PAPIERÓW WARTOŚCIOWYCH W TRYBIE ZWYKŁYM

2.1 Informacje Ogólne

Rejestracja definiowana jest dla papierów wartościowych, oznaczonych danym kodem ISIN.

Identyfikatory komunikatów wysyłanych do uczestników są unikalne w ramach całego cyklu życia operacji (rejestracji w trybie zwykłym), a ich numeracja będzie rosnąca.

W komunikatach stosowane będą polskie znaki diakrytyczne (ąęść itd.), dotyczy to przede wszystkim pól opisowych (informacja dodatkowa), ale także nazw spółek.

W zakresie kodowania komunikatów wejściowych i wyjściowych kdpw_stream zawsze generuje komunikaty kodowane w UTF-8 i zapewnia obsługę komunikatów wejściowych kodowanych w UTF-8, co jest zgodne z normą ISO20022.1

2.2 Obsługa

Zgodnie z przyjętym modelem biznesowym proces obsługi rejestracji papierów wartościowych w trybie zwykłym będzie obsługiwany jako PrtryEvtTp = REGN (Proprietary Event Type, kod własny KDPW)

Komunikaty własne KDPW wykorzystywane w obsłudze:

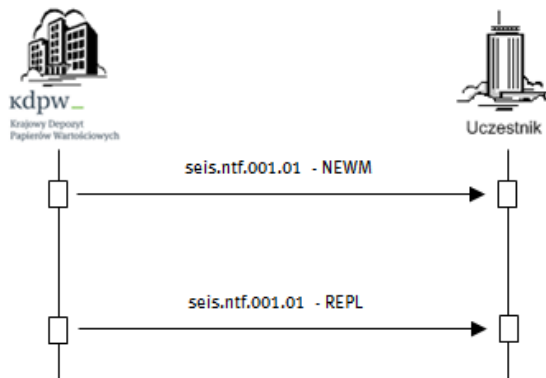
- seis.ntf.001.01 – Registration Notification,
- seis.cnc.001.01 – Registration Cancellation.

2.2.1 Informowanie o rejestracji

Komunikaty własne KDPW wykorzystywane w procesie informowania o rejestracji:

- seis.ntf.001.01 – Registration Notification,
- seis.cnc.001.01 – Registration Cancellation.

¹ kdpw_stream przyjmuje komunikaty wejściowe zgodne z ISO 20022, kodowane w UTF-8, w których zastosowany zestaw znaków nie wykracza poza znaki z zestawu oznaczonego IBM CCSID 870 (LATIN-2 EBCDIC) (<http://www.ibm.com/software/globalization/ccsid/ccsid870.html>). kdpw_stream nie weryfikuje zawartości tagu CharSet w BAH, weryfikacji podlegają poszczególne znaki komunikatu. Komunikaty wejściowe zawierające znaki spoza wskazanego wcześniej zestawu znaków będą odrzucane przez kdpw_stream.

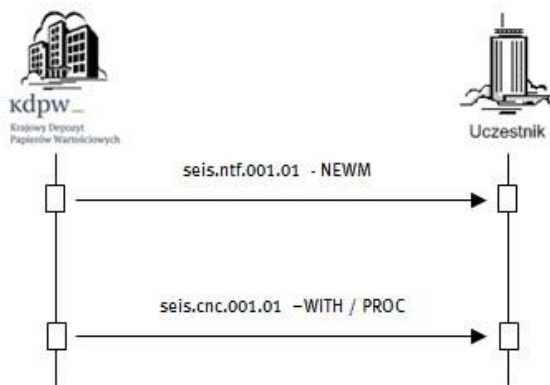
Przesłanie informacji o rejestracji i zmianach

Komunikat seis.ntf.001.01 wysyłany jest po zdefiniowaniu procesu dotyczącego rejestracji w KDPW oraz w przypadku zmiany danych przed dniem wykonania rejestracji.

seis.ntf.001.01 – Oparta na ISO20022 (z pominięciem BAH – Business Application Header)		
<RegnNtfctn>	[1..1]	
<NtfctnGnlInf>	[1..1]	
<NtfctnTp> NEWM </NtfctnTp>	[1..1]	Typ powiadomienia. Wartości: NEWM – Nowe powiadomienie, REPL – Powiadomienie zmieniające poprzednie powiadomienie.
<PrcgSts>	[1..1]	Powiadomienie wyłącznie w celach informacyjnych, instrukcje od Uczestników nie są wymagane i nie będą przetwarzane. Wartość wskaźnika <ForInfOnlyInd>: true .
<Cd>	[1..1]	
<ForInfOnlyInd> true </ForInfOnlyInd>	[1..1]	
</Cd>	[1..1]	
</PrcgSts>	[1..1]	
</NtfctnGnlInf>	[1..1]	
<PrvsNtfctnId>	[0..1]	Identyfikator komunikatu wysłanego wcześniej, przekazywany wyłącznie dla komunikatu w typie REPL.
<Id> 0123456789 </Id>	[1..1]	
</PrvsNtfctnId>	[0..1]	
<RegnGnlInf>	[1..1]	
<RegnEvtId> 1000REGN20140001 </RegnEvtId>	[1..1]	Identyfikator rejestracji nadawany w KDPW.
<PrtryEvtTp>	[1..1]	Kod operacji/zdarzenia. Możliwe wartości: REGN (dla ONP: RZ1).
<Cd> REGN </Cd>	[1..1]	
</PrtryEvtTp>	[1..1]	
<UndrlygScty>	[1..1]	
<FinInstrmId>	[1..1]	
<ISIN> PL0123456789 </ISIN>	[1..1]	Rejestrowany kod ISIN.
<Desc> Opis p.w. </Desc>	[1..1]	Kod i nazwa emitenta.
</FinInstrmId>	[1..1]	
<NmnlVal Ccy="PLN"> 1.00 </NmnlVal>	[0..1]	Waluta i wartość nominalna.
</UndrlygScty>	[1..1]	
<RegnQtyDtls>	[1..1]	
<RegnQty>	[0..1]	Liczba rejestrowanych p.w. <Unit> lub całkowita wartość nominalna rejestrowanych p.w. <FaceAmt>. Pola stosowane wymiennie: <Unit> lub <FaceAmt>.
<Unit> 200000 </Unit>	[1..1]	
<FaceAmt> 200000 </FaceAmt>	[1..1]	
</RegnQty>	[0..1]	
</RegnQtyDtls>	[1..1]	
<DtDtls>	[1..1]	
<RegnDt>	[0..1]	Data rejestracji.
<Dt> 2012-07-25 </Dt></Dt>	[1..1]	

</RegnDt>	[0..1]	
</DtDtIs>	[1..1]	
</RegnGnlInf>	[1..1]	
<RsltnDtIs>	[0..*]	
<RsltnNb> 0245-2012 </RsltnNb>	[1..1]	Numer uchwały KDPW.
<RsltnDt>	[1..1]	Data uchwały KDPW.
<Dt><Dt> 2012-07-20 </Dt></Dt>	[1..1]	
</RsltnDt>	[1..1]	
</RsltnDtIs>	[0..*]	
<AddtlInf>	[0..1]	
<AddtlTxt>	[0..1]	
<AddtlInf> Informacje Dodatkowe </AddtlInf>	[1..*]	Dodatkowe informacje tekstowe.
</AddtlTxt>	[0..1]	
</AddtlInf>	[0..1]	
</RegnNtfctn>	[1..1]	

Odwołanie lub wycofanie rejestracji



Komunikat seis.cnc.001.01 jest wysyłany do uczestnika w przypadku odwołania rejestracji przez emitenta lub w przypadku wycofania rejestracji z powodu błędu procesowego. Przekazanie ww. komunikatu jest równoznaczne z zakończeniem realizacji obsługi rejestracji zwykłej.

seis.cnc.001.01 – Oparta na ISO20022 (z pominięciem BAH – Business Application Header)		
<RegnCxlAdv>	[1..1]	
<CxlAdvGnlInf>	[1..1]	
<CxlRsnCd> PROC </CxlRsnCd>	[1..1]	Przyczyna odwołania rejestracji. Wartość: PROC – Rejestracja odwołana ze względu na błąd procesowy.
<CxlRsn> Opis Przyczyny </CxlRsn>	[0..1]	Opis przyczyny odwołania rejestracji.
<PrcgSts>	[1..1]	Powiadomienie o odwołaniu rejestracji wyłącznie w celach informacyjnych.
<ForInfOnlyInd> true </ForInfOnlyInd>	[1..1]	Wartość wskaźnika <ForInfOnlyInd>: true .
</PrcgSts>	[1..1]	
</CxlAdvGnlInf>	[1..1]	
<RegnGnlInf>	[1..1]	
<RegnEvtId> 1000REGN20140001 </RegnEvtId>	[1..1]	Identyfikator rejestracji nadawany w KDPW.
<PrtryEvtTp>	[1..1]	Kod operacji/zdarzenia. Możliwe wartości: REGN (dla ONP: RZ1).
<Cd> REGN </Cd>	[1..1]	
</PrtryEvtTp>	[1..1]	

<FinInstrmId>	[1..1]	
<ISIN>PL0123456789</ISIN>	[1..1]	Rejestrowany kod ISIN.
<Desc>Opis p.w.</Desc>	[1..1]	Kod i nazwa emitenta.
</FinInstrmId>	[1..1]	
</RegnGnInf>	[1..1]	
</RegnCxlAdv<	[1..1]	