

POŻYCZKI PAPIERÓW WARTOŚCIOWYCH W GRUPIE KDPW

Spotkanie Warsztatowe

Grudzień 2014

- 1. Wprowadzenie.**
- 2. Informacja o systemie automatycznych pożyczek papierów wartościowych.**
- 3. Prezentacja systemu pożyczek negocjowanych.**
- 4. Pytania i odpowiedzi.**
- 5. Podsumowanie warsztatu.**

KDPW we współpracy z KDPW_CCP organizuje system automatycznych pożyczek p.w. oraz system negocjowanych pożyczek p.w.

Głównym zadaniem systemów jest:

Pożyczki automatyczne

Pożyczki negocjowane

Redukcja ryzyka oraz niedopuszczenie do zawieszenia rozrachunku transakcji zabezpieczonych funduszem rozliczeniowym albo funduszem zabezpieczającym ASO

Eliminacja powstałych zawiesznień rozrachunku transakcji zabezpieczonych funduszem rozliczeniowym albo funduszem zabezpieczającym ASO

Zabezpieczenie wykonania zobowiązań wynikających z pożyczek papierów wartościowych zawartych w ramach systemu pożyczek automatycznych.

Pożyczki automatyczne

Pożyczki negocjowane

- Kto inicjuje?
- Kiedy?
- Wpływ stron na treść umowy
- Wpływ stron na cenę / opłatę
- Wysokość zabezpieczenia umownego
- Zarządzanie zabezpieczeniem umownym
- Rodzaj zabezpieczenia umownego
- Czas trwania pożyczki
- Aktywne zarządzanie umową
- Gwarantowanie KDPW_CCP
- Identyfikacja stron umowy

KDPW

Pożyczkobiorca

Stwierdzony brak p.w.

Przewidywany / stwierdzony brak p.w.

Nie

Tak

Nie

Tak

133%

100%

KDPW

Pożyczkodawca

Środki pieniężne i p.w.

Środki pieniężne

1 - 5 dni

1 - 365 dni

Ograniczone

Tak

Nie

Tak

Możliwa

Anonimowość

- Uczestnictwo w systemie pożyczek jest dobrowolne,
- Dostępne dla Uczestników bezpośrednich KDPW, którzy wyrażą wolę uczestnictwa w systemie oraz,
- Posiadają niezbędne rozwiązania w zakresie rozliczania pożyczek w KDPW_CCP.

Dobrowolne Uczestnictwo

- Uczestnicy mogą występować w systemie jako pożyczkodawcy i/lub pożyczkobiorcy,
 - Pożyczki mogą być zawierane na rachunek własny bądź klientów,
 - Pożyczki negocjowane w zakresie stawki wynagrodzenia, rodzaju oraz czasu trwania pożyczki.

Pożyczki Negocjowane

- KDPW_CCP zarządza ryzykiem w stosunku do otwartych pożyczek oraz zapewnia gwarancję zwrotu przedmiotu umowy pożyczki oraz zabezpieczenia umownego,
- KDPW_CCP prowadzi odrębny system zabezpieczenia płynności rozliczeń dedykowany dla pożyczek negocjowanych.

Gwarantowanie Zwrotu

- KDPW_CCP zapewnia anonimowość stronom umowy pożyczki,
 - Pożyczkodawca i pożyczkobiorca pozostają dla siebie anonimowi zarówno w trakcie czynności poprzedzających zawarcie umowy pożyczki, jak i w czasie jej trwania.

Anonimowość Stron

Uczestnictwo w systemie pożyczek jest dobrowolne. Uprawnionymi do uczestnictwa w systemie pożyczek są uczestnicy bezpośredni KDPW.

Uprawnione instytucje mogą dobrowolnie zgłaszać swój akces do systemu pożyczek określając swoją rolę, jako pożyczkodawca i/lub pożyczkobiorca.

Pożyczki mogą być zawierane na rachunek własny uczestnika lub na rachunek klienta.

Przystąpienie uczestnika do systemu pożyczek odbywa się na podstawie pisemnego wniosku (deklaracji uczestnictwa) skierowanego do KDPW.

Uczestnik systemu pożyczek ma możliwość wystąpienia z systemu, także na podstawie wniosku skierowanego do KDPW.

Od uczestnika systemu pożyczek wymagane jest wskazanie (zgodnie z istniejącymi umowami) uczestnika rozliczającego KDPW_CCP, odpowiedzialnego za rozliczanie pożyczek zawieranych przez danego uczestnika, w szczególności uczestnik systemu pożyczek może być rozliczającym dla samego siebie.

System negocjowanych pożyczek papierów wartościowych umożliwia uczestnikom systemu zawieranie pożyczek papierów wartościowych oraz zapewnia ich pełną obsługę w zakresie rozliczenia i rozrachunku oraz zarządzania pożyczką od momentu zawarcia umowy do momentu ostatecznego zakończenia pożyczki, w tym w szczególności:

Zarządzanie zapotrzebowaniem na pożyczkę, w tym jego automatyczna aktualizacja, w przypadku częściowej realizacji.

Uzgadnianie warunków pożyczki, w tym przedmiotu pożyczki, jej rodzaju (Fixed/Open), wynagrodzenia dla pożyczkodawcy, czasu trwania, daty otwarcia, etc.

Zawieranie umowy pożyczki oraz aktywne zarządzanie otwartą pożyczką poprzez:

- ✓ Żądanie zmiany terminu zwrotu pożyczki terminowej,
- ✓ Żądanie zwrotu pożyczki bezterminowej w całości,
- ✓ Żądanie zwrotu pożyczki bezterminowej w części,
- ✓ Żądanie statusu aktywnych pożyczek.

W przypadku zawartych umów pożyczek, jeśli któraś ze stron nie wywiązuje się ze swoich zobowiązań umownych, KDPW wykorzystuje wachlarz sankcji dyscyplinujących, elementem których jest rekompensata finansowa dla pokrzywdzonego kontrpartnera.

Zwrot pożyczki terminowej:

Zakończenie pożyczki terminowej, następuje z upływem terminu, na jaki pożyczka została udzielona. Rozrachunek następuje w dniu wskazanym jako dzień zwrotu.

Strony umowy pożyczki terminowej mają możliwość uzgodnienia innego, niż ten wynikający z treści umowy, terminu zwrotu pożyczki.

Zwrot pożyczki bezterminowej:

Pożyczki zawarte na czas nieokreślony, umożliwiają stronom umowy żądanie zwrotu w całości (*zgoda niewymagana*) lub zwrotu w części (*zgoda wymagana*).

Żądanie zwrotu pożyczki możliwe jest najwcześniej w dniu następnym po dniu rozrachunku otwarcia pożyczki z terminem rozrachunku zamknięcia pożyczki w:

- ✓ T+1 – w przypadku żądania złożonego przez pożyczkobiorcę
- ✓ T+3 – w przypadku żądania złożonego przez pożyczkodawcę

Maksymalny okres na jaki może zostać zawarta pożyczka negocjowana to 365 dni kalendarzowych.

KDPW wymaga od pożyczkobiorcy ustanowienia zabezpieczenia umownego na rzecz pożyczkodawcy.

Zabezpieczenie umowne, w środkach pieniężnych stanowiących równowartość przedmiotu pożyczki, przekazywane pomiędzy pożyczkobiorcą a pożyczkodawcą w zamian za przedmiot pożyczki (DvP).

Codzienny **Mark-to-Market** zabezpieczenia umownego, w celu aktualizacji wartości przekazanego zabezpieczenia.

KDPW

KDPW_CCP prowadzi **System zabezpieczenia płynności rozliczeń pożyczek negocjowanych** (SZPRPN) oraz zarządza ryzykiem w stosunku do otwartych pożyczek, w tym zapewnia gwarancję zwrotu przedmiotu umowy pożyczki oraz zabezpieczenia umownego.

Wstępne i właściwe depozyty zabezpieczające, aktualizowane z zastosowaniem metodologii SPAN®, analogicznie jak dla rynku kasowego czy terminowego.

Fundusz zabezpieczający pożyczki negocjowane, dodatkowe wpłaty do funduszu oraz kapitały własne KDPW_CCP.

KDPW_CCP

Zabezpieczenie umowne = Aktualna wartość przedmiotu pożyczki

Przedmiotem zabezpieczenia umownego mogą być **wyłącznie środki pieniężne**.

Zabezpieczenie umowne ustanawia się na **czas trwania umowy pożyczki**.

Ustanowienie zabezpieczenia umownego następuje w momencie otwarcia pożyczki, w drodze przeniesienia środków pieniężnych na rachunek pieniężny uczestnika będącego pożyczkodawcą w zamian za przedmiot pożyczki (**DvP**).

Wartość wymaganego zabezpieczenia umownego jest aktualizowana codziennie (**MTM**). Krajowy Depozyt dokonuje bieżących rozrachunków pieniężnych między stronami umowy pożyczki, związanych z uzupełnianiem przez pożyczkobiorcę zabezpieczenia umownego do wartości wymaganej lub zwrotem przez pożyczkodawcę nadwyżki powyżej tej wartości.

Pożyczkodawca może korzystać ze środków pieniężnych będących przedmiotem zabezpieczenia umownego. W zamian zobowiązany jest do zapłaty na rzecz pożyczkobiorcy odsetek naliczanych w oparciu o stawkę referencyjną **POLONIA**.

Pożyczkodawca staje się uprawniony do realizacji zabezpieczenia umownego w razie:

Niedokonania przez pożyczkobiorcę zwrotu pożyczonych papierów wartościowych we właściwym terminie, lub

Rozwiązania umowy pożyczki na skutek:

- ✓ niezupelnienia przez pożyczkobiorcę zabezpieczenia umownego do jego wartości wymaganej,
- ✓ naruszenia przez pożyczkobiorcę lub UR pożyczkobiorcy obowiązków wynikających z rozliczeń transakcji

Realizacja zabezpieczenia umownego następuje poprzez jego **przyjęcie przez KDPW_CCP** w celu:

Nabycia papierów wartościowych będących przedmiotem pożyczki i dokonania ich zwrotu pożyczkodawcy, lub

Jeśli odkup p.w. nie jest możliwy, przekazania pożyczkodawcy świadczenia zastępczego, w wysokości **120% wartości rynkowej** pożyczonych papierów wartościowych według stanu na dzień wykonania takiego świadczenia, nie mniej jednak niż wartość zabezpieczenia umownego przekazanego przez pożyczkodawcę.

Komunikaty KDPW dedykowane do obsługi systemu pożyczek negocjowanych (xml):

- ✓ loan.ord.001.01 – Zgłoszenie zapotrzebowania, warunków lub akceptacji pożyczki,
- ✓ loan.stp.001.01 – Status zgłoszenia zapotrzebowania, warunków bądź akceptacji pożyczki,
- ✓ loan.tec.001.01 – Zgłoszenie żądania w systemie pożyczek negocjowanych,
- ✓ loan.stt.001.01 – Status zgłoszenia żądania w systemie pożyczek negocjowanych,
- ✓ loan.stl.001.01 – Status pożyczki negocjowanej.

Komunikaty KDPW_CCP dedykowane do obsługi systemu zabezpieczenia płynności rozliczeń pożyczek negocjowanych (xml):

- ✓ colr.mrg.005.01 – Płatności z tytułu depozytów zabezpieczających,
- ✓ colr.mrg.006.01 – Depozyty zabezpieczające naliczone na konta rozliczeniowe.

Ponadto w komunikacie colr.stm.001.01 (Zestawienie zobowiązań lub należności z tytułu płatności naliczanych w ramach systemu rozliczeń instrumentów pochodnych oraz systemu zarządzania ryzykiem) dla pola 2.5.1.3 OblgtnTp (Typ zobowiązania) dodana została nowa wartość: **LAMG** - właściwy depozyt zabezpieczający pożyczki.

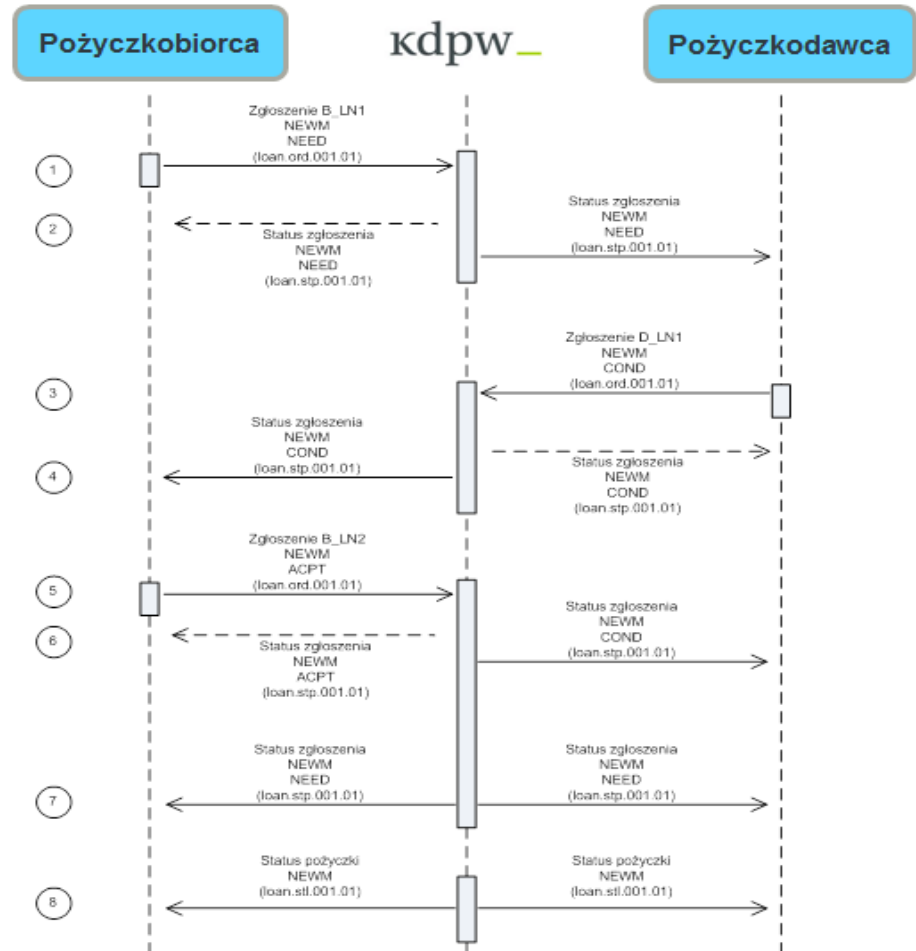
Obsługa nowych komunikatów jest obowiązkowa wyłącznie dla uczestników rozliczających pożyczki zawarte w ramach systemu pożyczek negocjowanych.

Przykład 1:

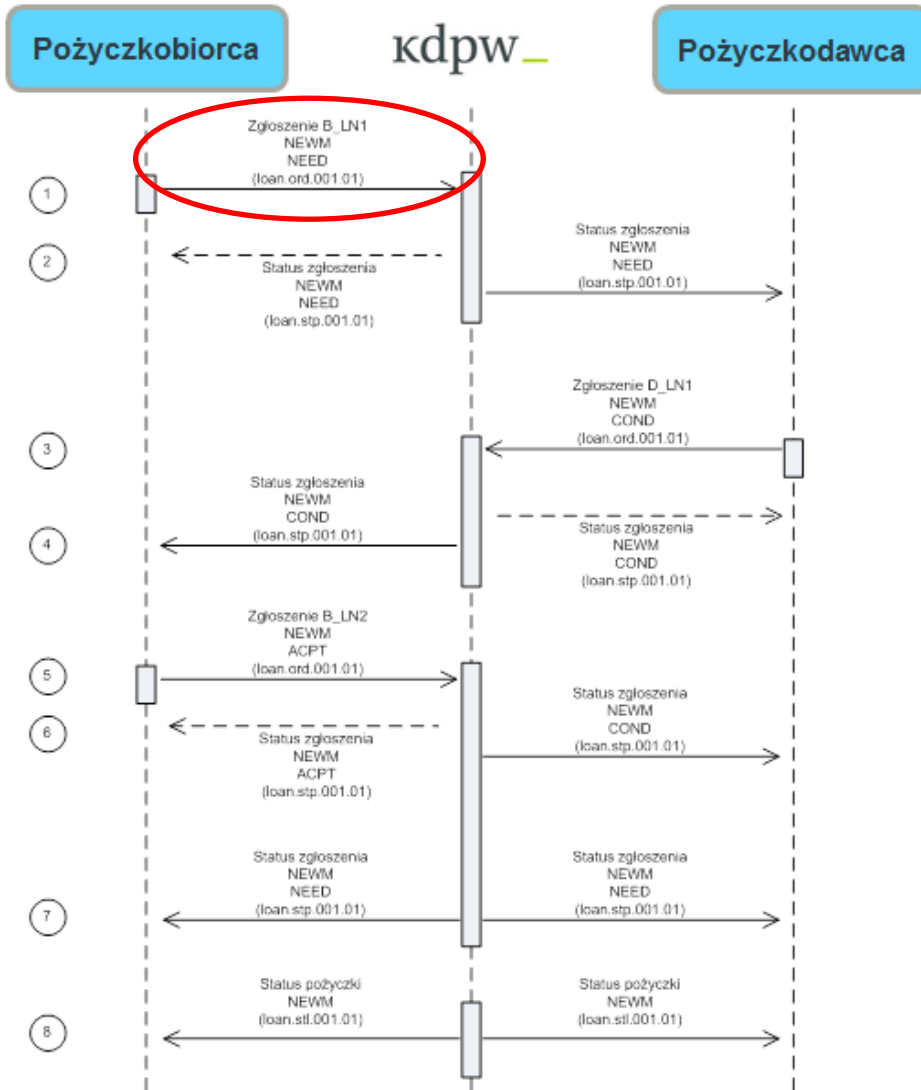
W dniu 15 maja 2012 r. uczestnik B (pożyczkobiorca) zgłasza zapotrzebowanie na 1000 p.w. oznaczonych kodem PL1234567890. Uczestnik B chciałby otrzymać p.w. w dniu 16 maja 2012 r., otrzymana pożyczka zostanie zwrócona w dniu 25 maja 2012 r. Za udzieloną pożyczkę proponuje wynagrodzenie dla pożyczkodawcy wysokości 9,99% w skali roku.

W tym samym dniu uczestnik D (pożyczkodawca), w odpowiedzi za zapotrzebowanie zgłoszone przez uczestnika B, proponuje pożyczanie 1000 papierów wartościowych oznaczonych kodem PL1234567890 w zamian za wynagrodzenie wysokości 14,99% w skali roku.

Ponieważ uczestnik B (pożyczkobiorca) zgadza się na warunki przedstawione przez uczestnika D (pożyczkodawca), dochodzi do zawarcia umowy pożyczki.



Scenariusze – Zawarcie umowy pożyczki



```

<?xml version="1.0" encoding="utf-8"?>
<KDPWDocument Sndr="B" Rcvr="0001" xmlns = "urn:kdpw:xsd:loan.ord.001.01"
mlns:xsi="http://www.w3.org/2001/XMLSchema-instance">
<loan.ord.001.01>
<GnlInf>
<SndrMsgRef>B_LN1</SndrMsgRef>
<FuncOfMsg>NEWWM</FuncOfMsg>
<OprCd>NEED</OprCd>
<CreDtTm>
<DtTm>2012-05-15T12:00:00</DtTm>
</CreDtTm>
</GnlInf>
<OrdDtIs>
<ISIN>PL1234567890</ISIN>
<MinQty>
<Unit>1000</Unit>
</MinQty>
<MaxQty>
<Unit>1000</Unit>
</MaxQty>
<OwrrshInd>H</OwrrshInd>
<LnTp>FIXD</LnTp>
<LnOpngDt>2012-05-16</LnOpngDt>
<LnClsdDt>2012-05-25</LnClsdDt>
<FeeRate>9.99</FeeRate>
</OrdDtIs>
</loan.ord.001.01>
</KDPWDocument>
    
```

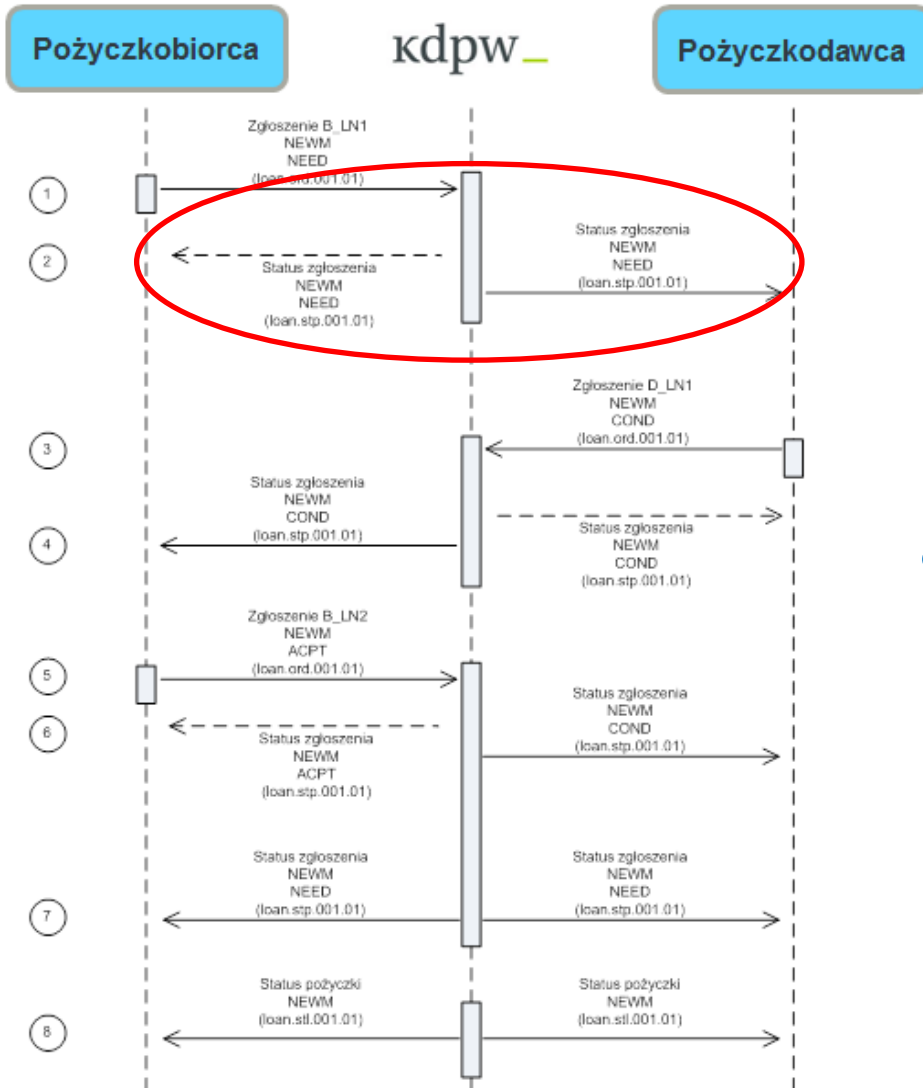
Operacja:
Zgłoszenie zapotrzebowania na
pożyczkę (NEED)

Przedmiot zgłoszenia:
1000 szt. p.w. PL1234567890

Pożyczka terminowa: FIXD
Proponowana data otwarcia: 2012-05-16
Proponowana data zwrotu: 2012-05-25

Proponowane wynagrodzenie dla
pożyczkodawcy.
Pole nie jest wymagane w zgłoszeniu od
pożyczkobiorcy

Scenariusze – Zawarcie umowy pożyczki

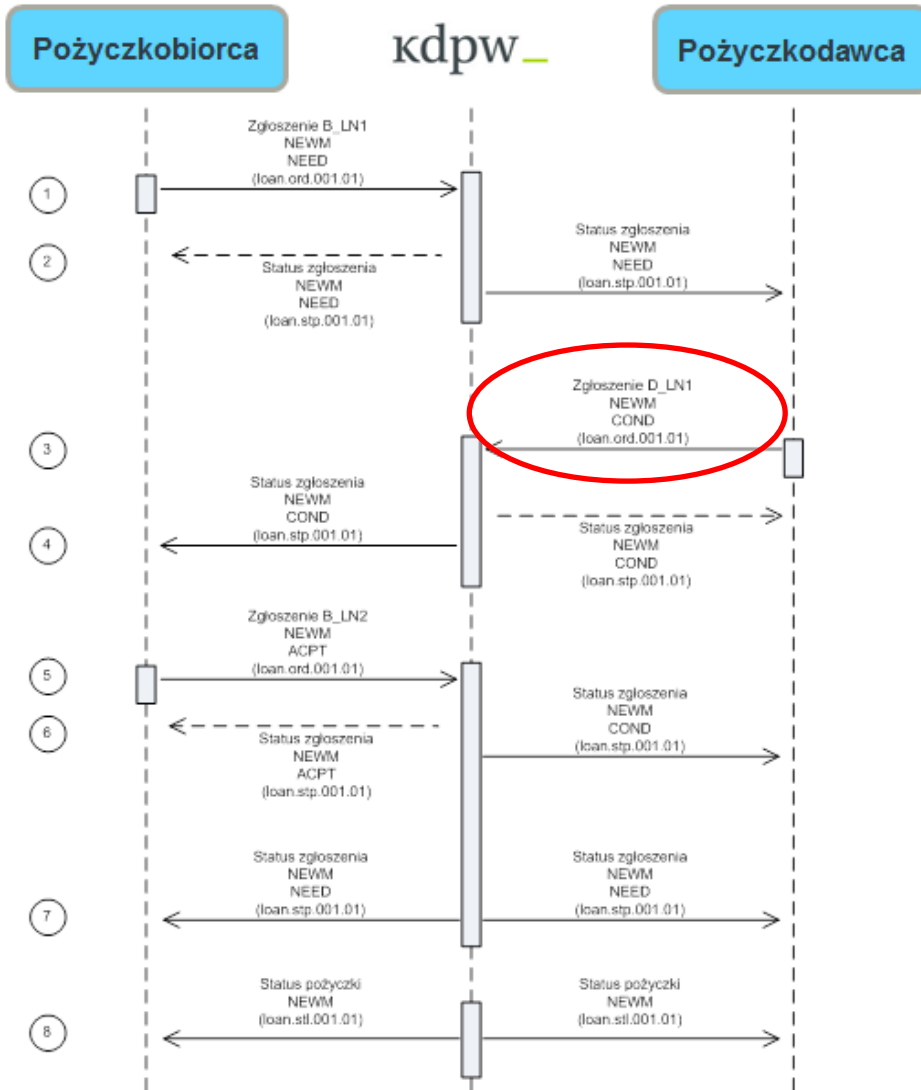


```

<?xml version="1.0" encoding="utf-8"?>
<KDPWDocument Sndr="0001" Rcvr="D" xmlns = "urn:kdpw.xsd:loan.stp.001.01"
mInls.xsi="http://www.w3.org/2001/XMLSchema-instance">
<loan.stp.001.01>
<GnlInf>
<SndrMsgRef>kdpw_sts_1</SndrMsgRef>
<FuncOfMsg>NEWM</FuncOfMsg>
<OprCd>NEED</OprCd>
<CreDtTm>
<DtTm>2012-05-15T12:01:00</DtTm>
</CreDtTm>
<Lnk>
<OrdRef>kdpw_LN_1</OrdRef>
</Lnk>
</GnlInf>
<sts>
<StsCd>PEND</StsCd>
</sts>
<OrdDtIs>
<ISIN>PL1234567890</ISIN>
<MinQty>
<Unit>1000</Unit>
</MinQty>
<MaxQty>
<Unit>1000</Unit>
</MaxQty>
<OwnrshInd>H</OwnrshInd>
<LnTp>FIXD</LnTp>
<LnOpngDt>2012-05-16</LnOpngDt>
<LnClsgDt>2012-05-25</LnClsgDt>
<FeeRate>9.99</FeeRate>
</OrdDtIs>
</loan.stp.001.01>
</KDPWDocument>
    
```

Status zgłoszenia:
Zgłoszenie przyjęte – oczekuje
(PEND)

Scenariusze – Zawarcie umowy pożyczki



```
<?xml version="1.0" encoding="utf-8"?>
<KDPWDocument Sndr="D" Rcvr="0001" xmlns = "urn:kdpw.xsd:loan.ord.001.01"
mlns:xsi="http://www.w3.org/2001/XMLSchema-instance">
```

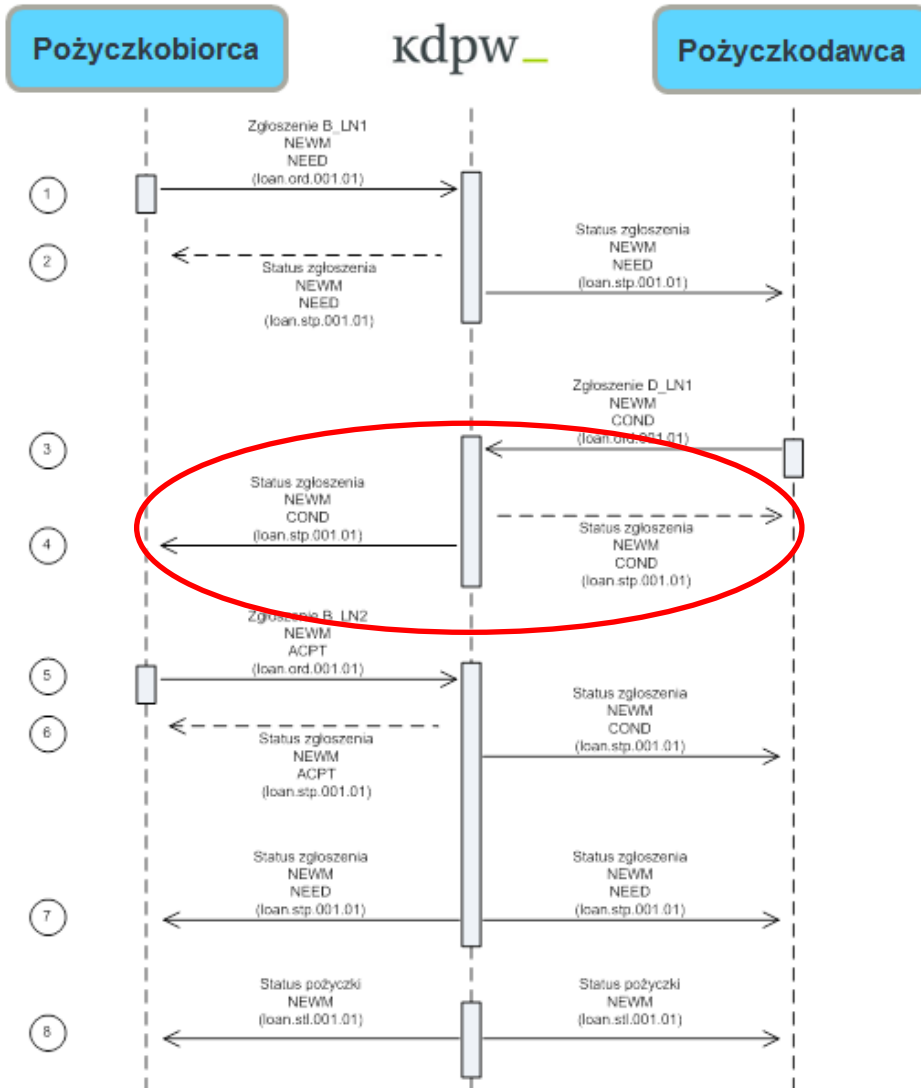
```
<loan.ord.001.01>
<GnlInf>
<SndrMsgRef>D_LN1</SndrMsgRef>
<FuncOfMsg>NEWM</FuncOfMsg>
<OprCd>COND</OprCd>
<CreDtTm>
<DtTm>2012-05-15T13:00:02</DtTm>
</CreDtTm>
<Lnk>
<OrdRef>kdpw_LN_1</OrdRef>
</Lnk>
</GnlInf>
<OrdDtIs>
<ISIN>PL1234567890</ISIN>
<MinQty>
<Unit>1000</Unit>
</MinQty>
<MaxQty>
<Unit>1000</Unit>
</MaxQty>
<OwnrshInd>H</OwnrshInd>
<LnTp>FIXD</LnTp>
<LnOpngDt>2012-05-16</LnOpngDt>
<LnClsgDt>2012-05-25</LnClsgDt>
<FeeRate>14.99</FeeRate>
<CtrctCondAcptInd>Y</CtrctCondAcptInd>
</OrdDtIs>
</loan.ord.001.01>
</KDPWDocument>
```

Operacja:
Zgłoszenie warunków pożyczki
(COND)

Proponowane wynagrodzenie dla
pożyczkodawcy.
Pole **wymagane** w zgłoszeniu warunków
pożyczki.

Zgoda pożyczkodawcy na
wykorzystanie wzorca umownego
KDPW: Y

Scenariusze – Zawarcie umowy pożyczki

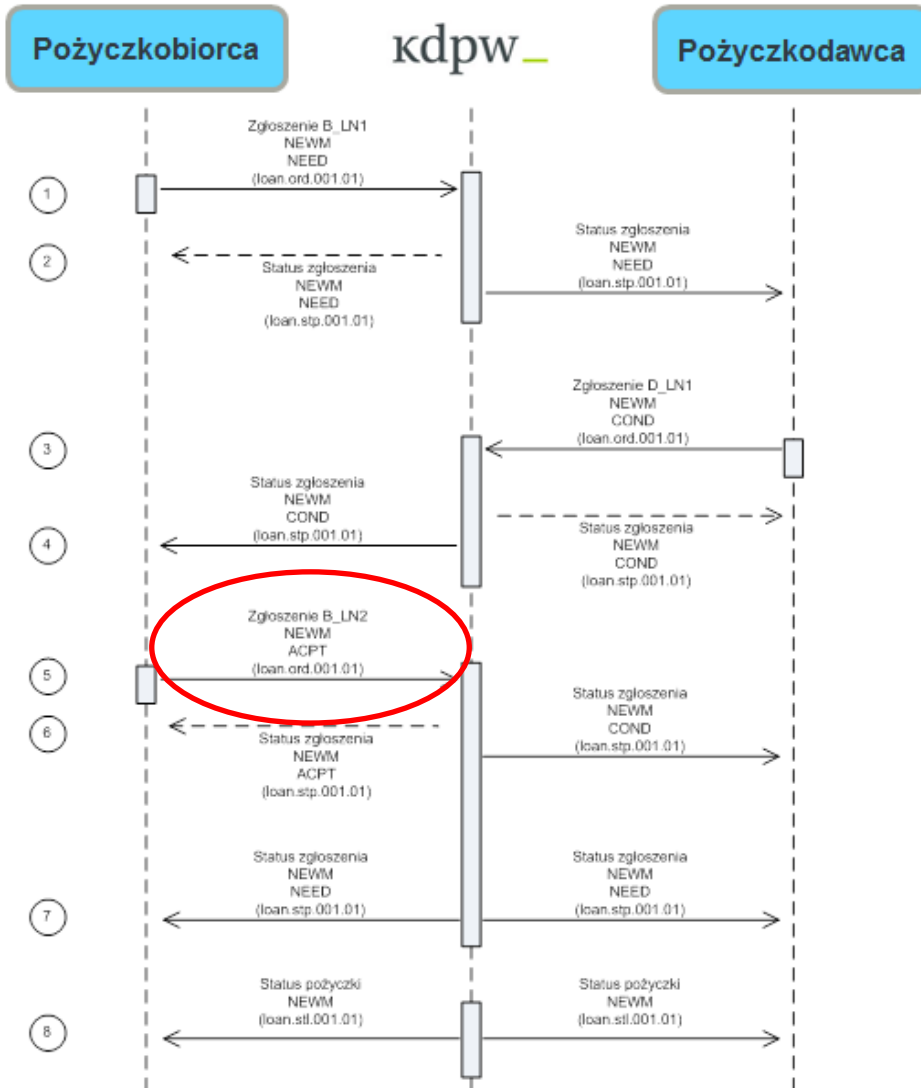


```

<?xml version="1.0" encoding="utf-8"?>
<KDPWDocument Sndr="0001" Rcvr="D" xmlns="urn:kdpw.xsd.loan.stp.001.01"
mlns:xsi="http://www.w3.org/2001/XMLSchema-instance">
  <loan.stp.001.01>
    <GnlInf>
      <SndrMsgRef>kdpw_sts_2</SndrMsgRef>
      <FuncOfMsg>NEWM</FuncOfMsg>
      <OprCd>COND</OprCd>
      <CreDtM>
        <DtM>2012-05-15T13:01:00</DtM>
      </CreDtM>
      <Lnk>
        <RltdRef>D_LN1</RltdRef>
        <OrdRef>kdpw_LN_2</OrdRef>
      </Lnk>
    </GnlInf>
    <Sts>
      <StsCd>PEND</StsCd>
    </Sts>
    <OrdDtIs>
      <ISIN>PL1234567890</ISIN>
      <MinQty>
        <Unit>1000</Unit>
      </MinQty>
      <MaxQty>
        <Unit>1000</Unit>
      </MaxQty>
      <OwrshInd>H</OwrshInd>
      <LnTp>FIXD</LnTp>
      <LnOpngDt>2012-05-16</LnOpngDt>
      <LnClsgDt>2012-05-25</LnClsgDt>
      <FeeRate>14.99</FeeRate>
      <CtrctCondAcptInd>Y</CtrctCondAcptInd>
    </OrdDtIs>
  </loan.stp.001.01>
</KDPWDocument>
  
```

Status zgłoszenia:
Zgłoszenie przyjęte – oczekuje
(PEND)

Scenariusze – Zawarcie umowy pożyczki

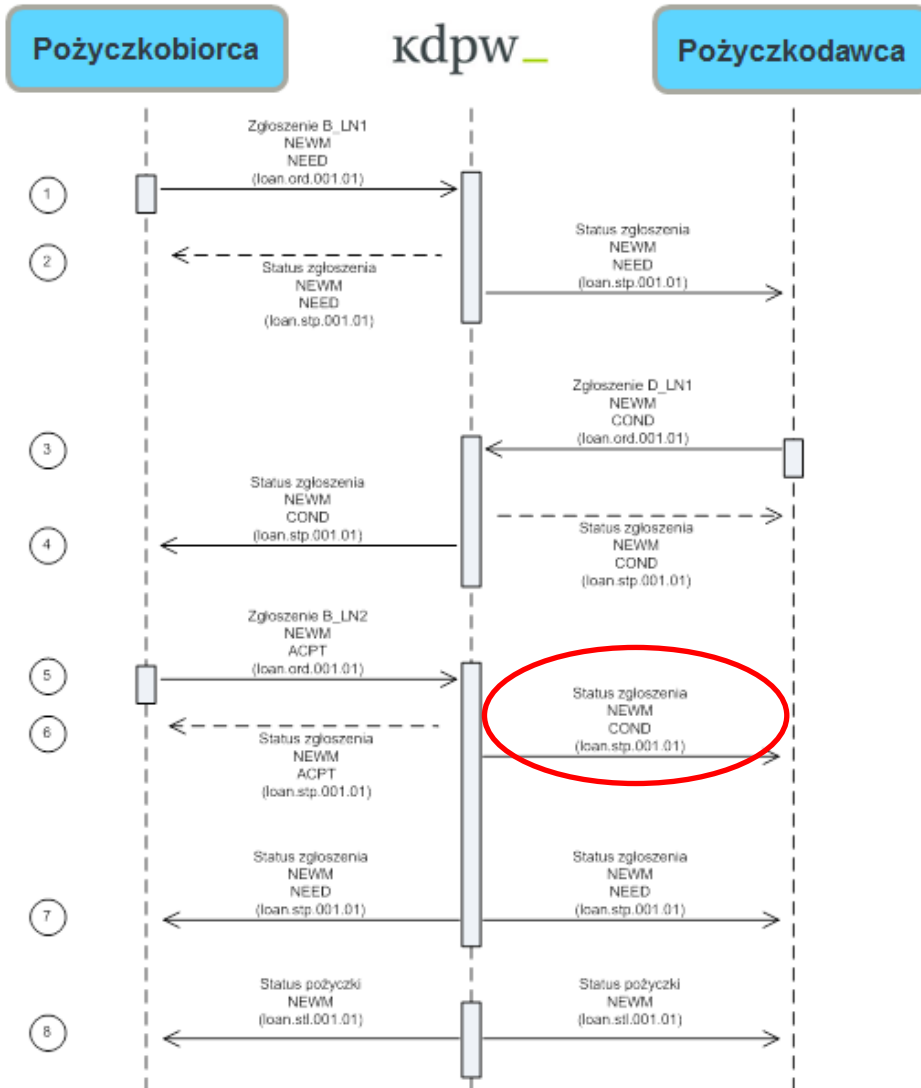


```
<?xml version="1.0" encoding="utf-8"?>
<KDPWDocument Sndr="B" Rcvr="0001" xmlns="urn:kdpw:xsd:loan.ord.001.01"
mlns:xsi="http://www.w3.org/2001/XMLSchema-instance">
  <loan.ord.001.01>
    <GnlInf>
      <SndrMsgRef>B_LN2</SndrMsgRef>
      <FuncOfMsg>NEWM</FuncOfMsg>
      <OprCd>ACPT</OprCd>
      <CreDTm>
        <DtTm>2012-05-15T13:10:00</DtTm>
      </CreDTm>
      <Lnk>
        <OrdRef>kdpw_LN_2</OrdRef>
      </Lnk>
    </GnlInf>
    <OrdDtIs>
      <ISIN>PL1234567890</ISIN>
      <MinQty>
        <Unit>1000</Unit>
      </MinQty>
      <MaxQty>
        <Unit>1000</Unit>
      </MaxQty>
      <OwnrshInd>H</OwnrshInd>
      <LnTp>FIXD</LnTp>
      <LnOpngDt>2012-05-16</LnOpngDt>
      <LnClsgDt>2012-05-25</LnClsgDt>
      <FeeRate>14.99</FeeRate>
    </OrdDtIs>
  </loan.ord.001.01>
</KDPWDocument>
```

Operacja:
Zgłoszenie akceptacji warunków
pożyczki (ACPT)

Proponowane wynagrodzenie dla
pożyczkodawcy.
Pole **wymagane** w zgłoszeniu akceptacji
warunków pożyczki. Wartość musi być
zgodna z propozycją warunków pożyczki
zgłoszoną przez pożyczkodawcę.

Scenariusze – Zawarcie umowy pożyczki

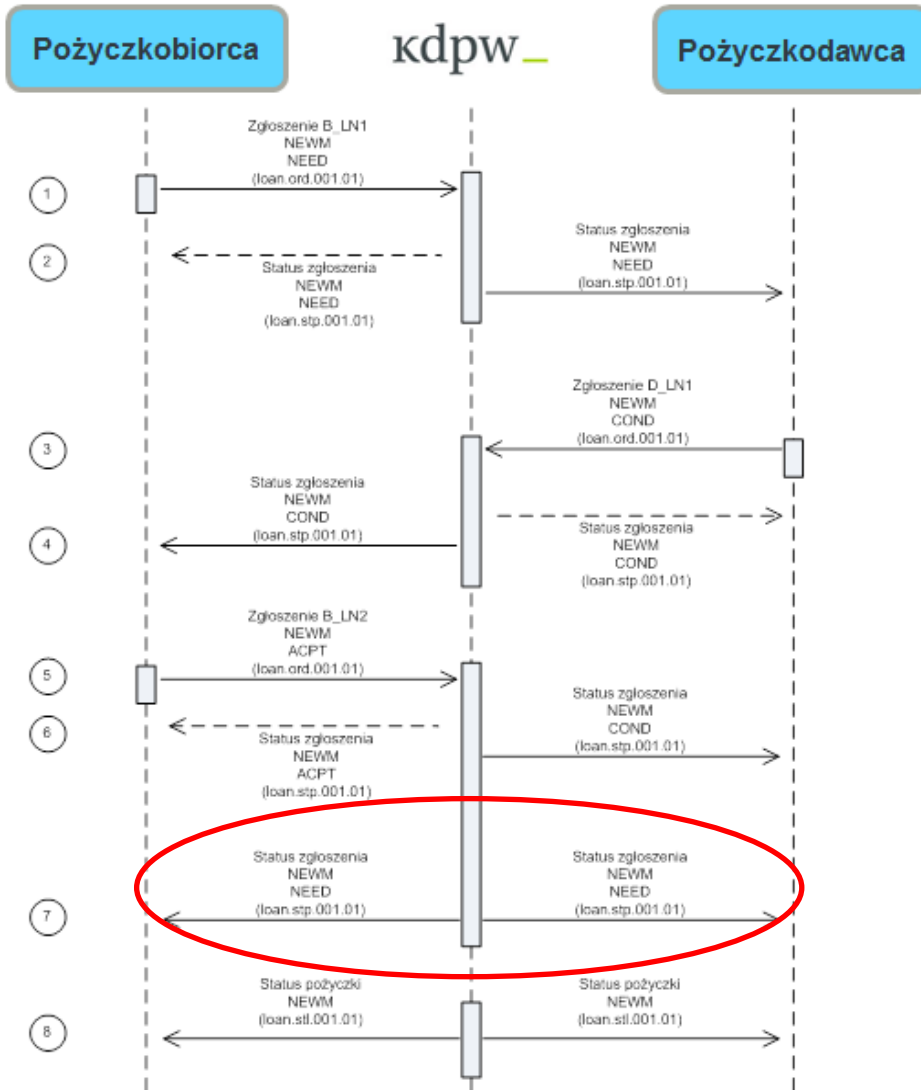


```

<?xml version="1.0" encoding="utf-8"?>
<KDPWDocument Sndr="0001" Rcvr="D" xmlns="urn:kdpw:xsd:loan.stp.001.01"
mlns:xsi="http://www.w3.org/2001/XMLSchema-instance">
  <loan.stp.001.01>
    <GnlInf>
      <SndrMsgRef>kdpw_sts_4</SndrMsgRef>
      <FuncOfMsg>NEWWM</FuncOfMsg>
      <OprCd>COND</OprCd>
      <CreDtTm>
        <DtTm>2012-05-15T13:11:00</DtTm>
      </CreDtTm>
      <Lnk>
        <RltdRef>D_LN1</RltdRef>
        <OrdRef>kdpw_LN_2</OrdRef>
      </Lnk>
    </GnlInf>
    <Sts>
      <StsCd>MACH</StsCd>
    </Sts>
    <OrdDtIs>
      <ISIN>PL1234567890</ISIN>
      <MinQty>
        <Unit>1000</Unit>
      </MinQty>
      <MaxQty>
        <Unit>1000</Unit>
      </MaxQty>
      <OwrrshInd>H</OwrrshInd>
      <LnTp>FIXD</LnTp>
      <LnOpngDt>2012-05-16</LnOpngDt>
      <LnClsgDt>2012-05-25</LnClsgDt>
      <FeeRate>14.99</FeeRate>
      <CtrctCondAcptInd>Y</CtrctCondAcptInd>
    </OrdDtIs>
  </loan.stp.001.01>
</KDPWDocument>
  
```

Status zgłoszenia:
Zgłoszenie zestawione – zostanie wykonane (MACH)

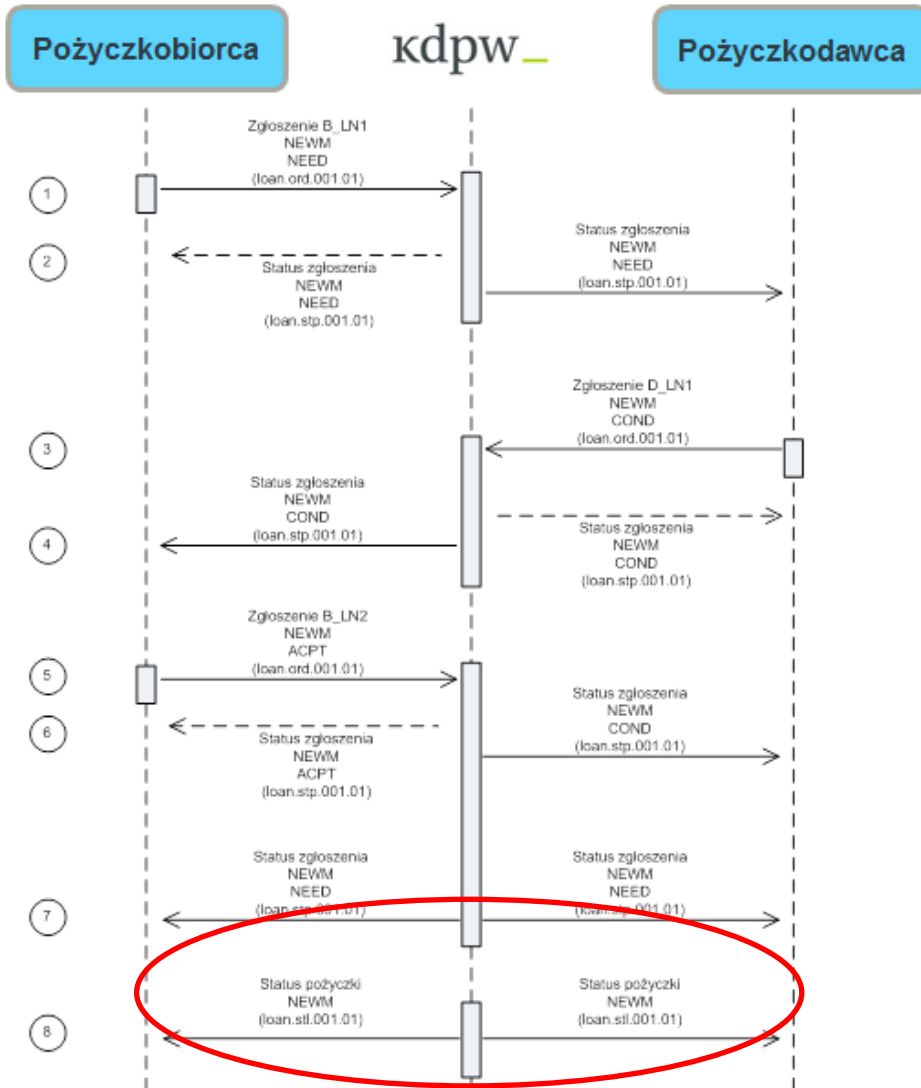
Scenariusze – Zawarcie umowy pożyczki



```
<?xml version="1.0" encoding="utf-8"?>
<KDPWDocument Sndr="0001" Rcvr="D" xmlns = "urn:kdpw.xsd.loan.stp.001.01"
mlns:xsi="http://www.w3.org/2001/XMLSchema-instance">
  <loan.stp.001.01>
    <GnlInf>
      <SndrMsgRef>kdpw_sts_5</SndrMsgRef>
      <FuncOfMsg>NEWWM</FuncOfMsg>
      <OprCd>NEED</OprCd>
      <CreDTm>
        <DtTm>2012-05-15T13:11:01</DtTm>
      </CreDTm>
      <Lnk>
        <OrdRef>kdpw_LN_1</OrdRef>
      </Lnk>
    </GnlInf>
    <Sts>
      <StsCd>CAND</StsCd>
    </Sts>
    <OrdDtIs>
      <ISIN>PL1234567890</ISIN>
      <MinQty>
        <Unit>1000</Unit>
      </MinQty>
      <MaxQty>
        <Unit>1000</Unit>
      </MaxQty>
      <OwrshInd>H</OwrshInd>
      <LnTp>FIXD</LnTp>
      <LnOpngDt>2012-05-16</LnOpngDt>
      <LnClsgDt>2012-05-25</LnClsgDt>
      <FeeRate>9.99</FeeRate>
    </OrdDtIs>
  </loan.stp.001.01>
</KDPWDocument>
```

Status zgłoszenia:
Zgłoszenie anulowane (CAND)
Anulowane jest zgłoszenie zapotrzebowania na pożyczkę wystawione pierwotnie przez pożyczkobiorcę, które zostało w pełni zrealizowane poprzez zawarcie umowy pożyczki

Scenariusze – Zawarcie umowy pożyczki



```
<?xml version="1.0" encoding="utf-8"?>
<KDPWDocument Sndr="0001" Rcvr="B" xmlns="urn:kdpw:xsd:loan.stl.001.01"
mlns:xsi="http://www.w3.org/2001/XMLSchema-instance">
  <loan.stl.001.01>
    <GnlInf>
      <SndrMsgRef>kdpw_stl_1</SndrMsgRef>
      <FuncOfMsg>NEWM</FuncOfMsg>
      <RptTp>ONER</RptTp>
      <CreDtM>
        <DtM>2012-05-15T18:31:00</DtM>
      </CreDtM>
    </GnlInf>
    <LnDtIs>
      <LnRef>LB_01</LnRef>
      <NeedRef>B_LN1</NeedRef>
      <KDPWNeedRef>kdpw_LN_1</KDPWNeedRef>
      <KDPWCondRef>kdpw_LN_2</KDPWCondRef>
      <MtchDtM>2012-05-15T13:11:00</MtchDtM>
      <LnOpngDt>2012-05-16</LnOpngDt>
      <LnClsgDt>2012-05-25</LnClsgDt>
      <LnMaxClsgDt>2013-05-14</LnMaxClsgDt>
      <LnTp>FIXD</LnTp>
      <LnMmbType>BRWR</LnMmbType>
      <Owrrshnd>H</Owrrshnd>
      <ISIN>PL1234567890</ISIN>
      <LnQty>
        <Unit>1000</Unit>
      </LnQty>
      <LnClctdColl>95000</LnClctdColl>
      <LnTrnsfdColl>0</LnTrnsfdColl>
      <MtmBal>
        <Bal>0</Bal>
        <CdtDbtInd>Dbt</CdtDbtInd>
      </MtmBal>
      <FeeRate>14.99</FeeRate>
      <Sts>
        <StsCd>INOP</StsCd>
      </Sts>
    </LnDtIs>
  </loan.stl.001.01>
</KDPWDocument>
```

Numer ref. pożyczki: LB_01

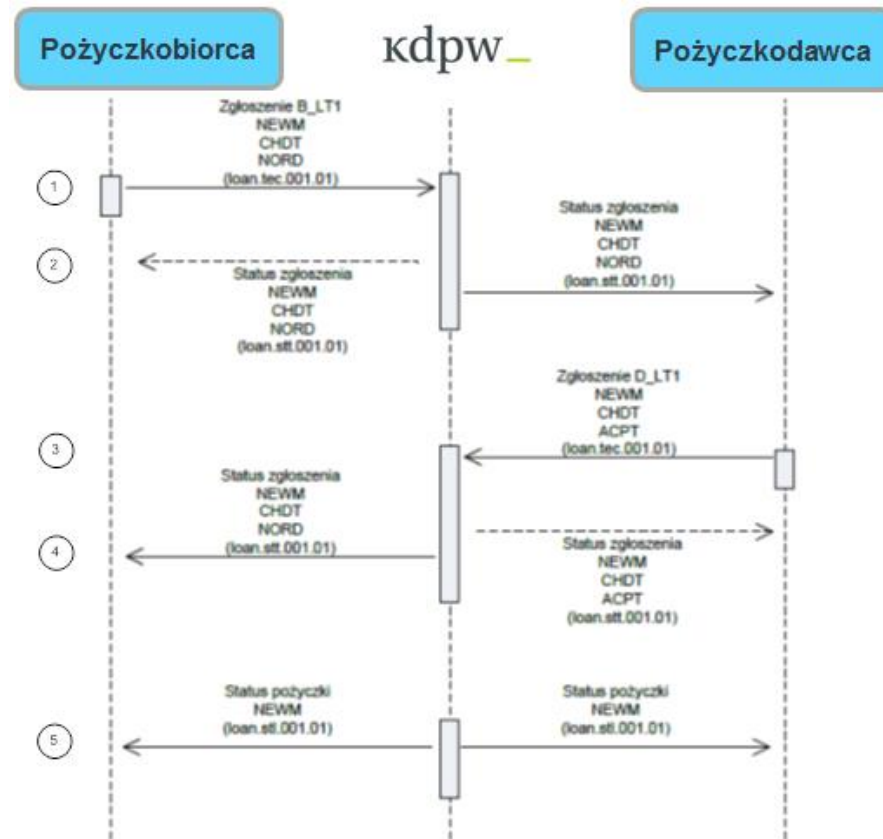
Rola uczestnika pożyczki:
Pożyczkobiorca (BRWR)
w komunikacie dla pożyczkobiorcy
Pożyczkodawca (LEND)
w komunikacie dla pożyczkodawcy

Status pożyczki:
W trakcie otwarcia (INOP)

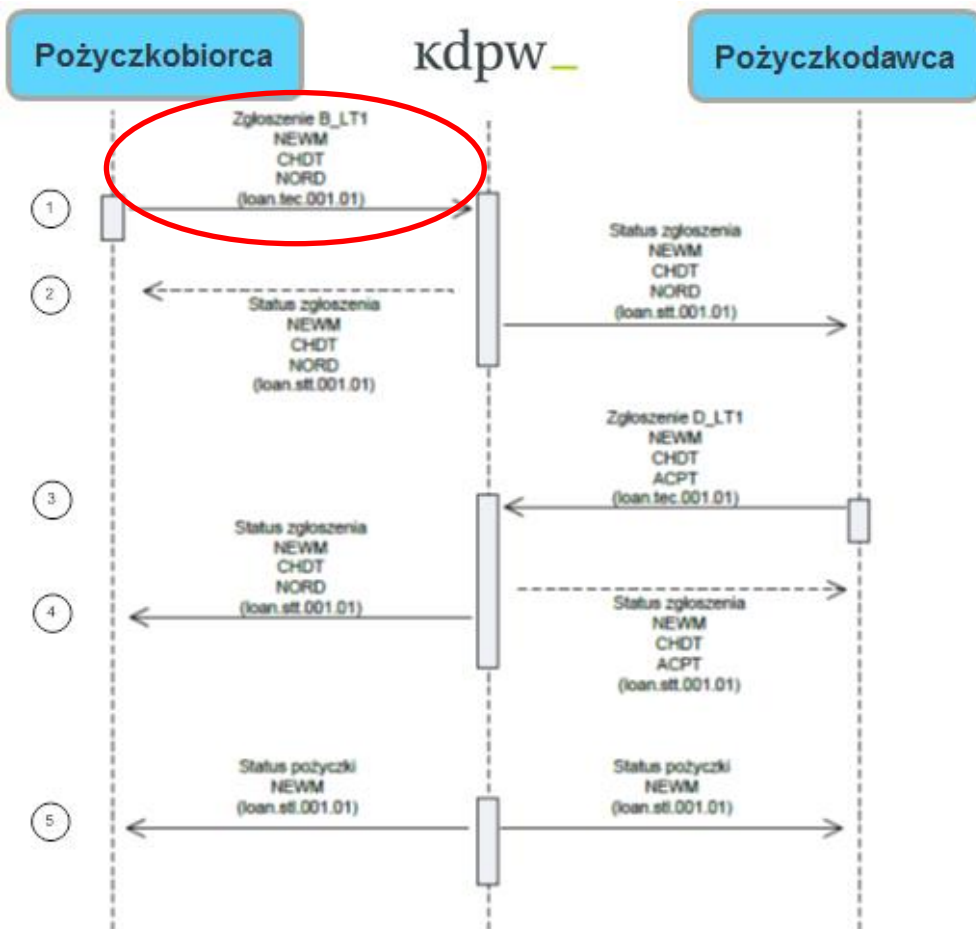
Przykład 2:

W dniu 18 maja 2012 r. pożyczkobiorca zgłasza propozycję zmiany terminu zwrotu pożyczki terminowej o numerze referencyjnym „LB_01” na dzień 30 maja 2012 r.

Pożyczkodawca akceptuje propozycję, w związku z czym termin zwrotu pożyczki ulega zmianie zgodnie z propozycją pożyczkobiorcy.



Scenariusze – Żądanie zmiany terminu zwrotu



```

<?xml version="1.0" encoding="utf-8"?>
<KDPWDocument Sndr="B" Rcvr="0001" xmlns="urn:kdpw.xsd:loan.tec.001.01"
mlns: xsi="http://www.w3.org/2001/XMLSchema-instance">
  <loan.tec.001.01>
    <GnlInf>
      <SndrMsgRef>B_LT1</SndrMsgRef>
      <FuncOfMsg>NEWM</FuncOfMsg>
      <OprCd>CHDT</OprCd>
      <OprStag>NORD</OprStag>
      <CreDtTm>
        <DTm>2012-05-18T12:00:00</DTm>
      </CreDtTm>
    </GnlInf>
    <OrdDtls>
      <LnRef>LB_01</LnRef>
      <NewDt>2012-05-30</NewDt>
    </OrdDtls>
  </loan.tec.001.01>
</KDPWDocument>
  
```

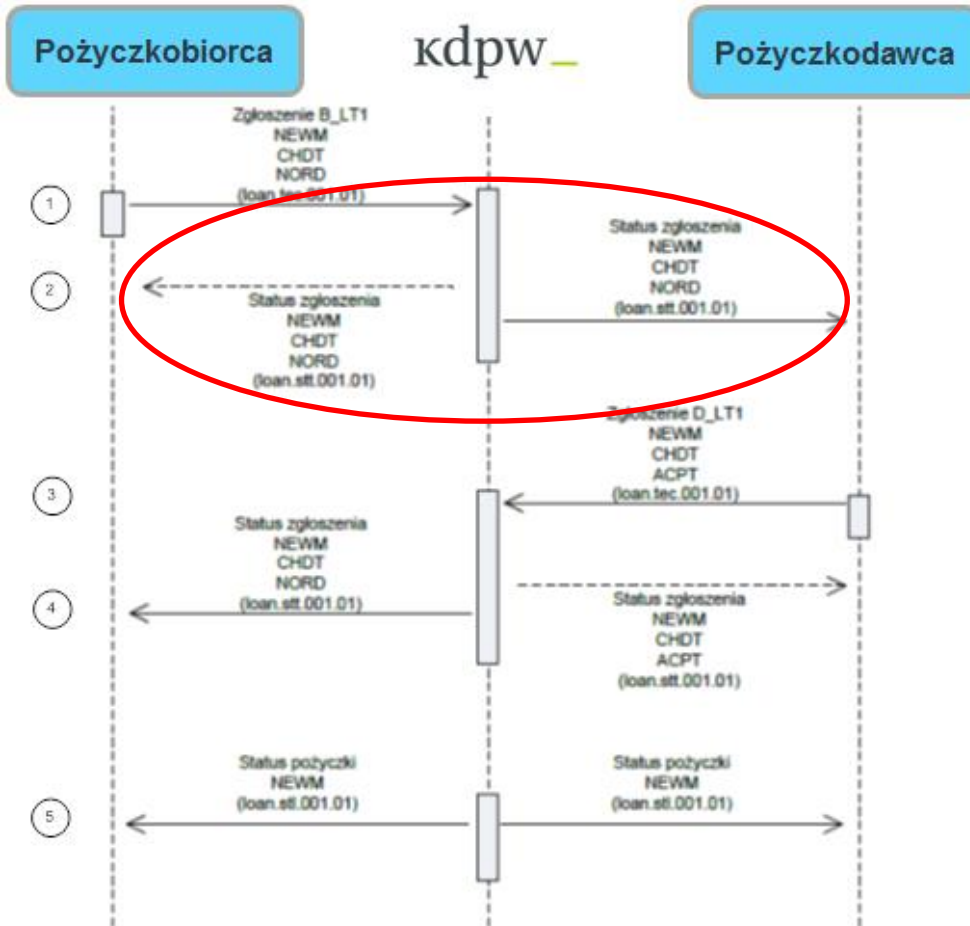
Typ operacji:
Zmiana terminu zwrotu pożyczki terminowej (CHDT)

Etap operacji:
Nowe żądanie (NORD)

Nr ref. pożyczki: **LB_01**

Proponowana data zwrotu: **2012-05-30**

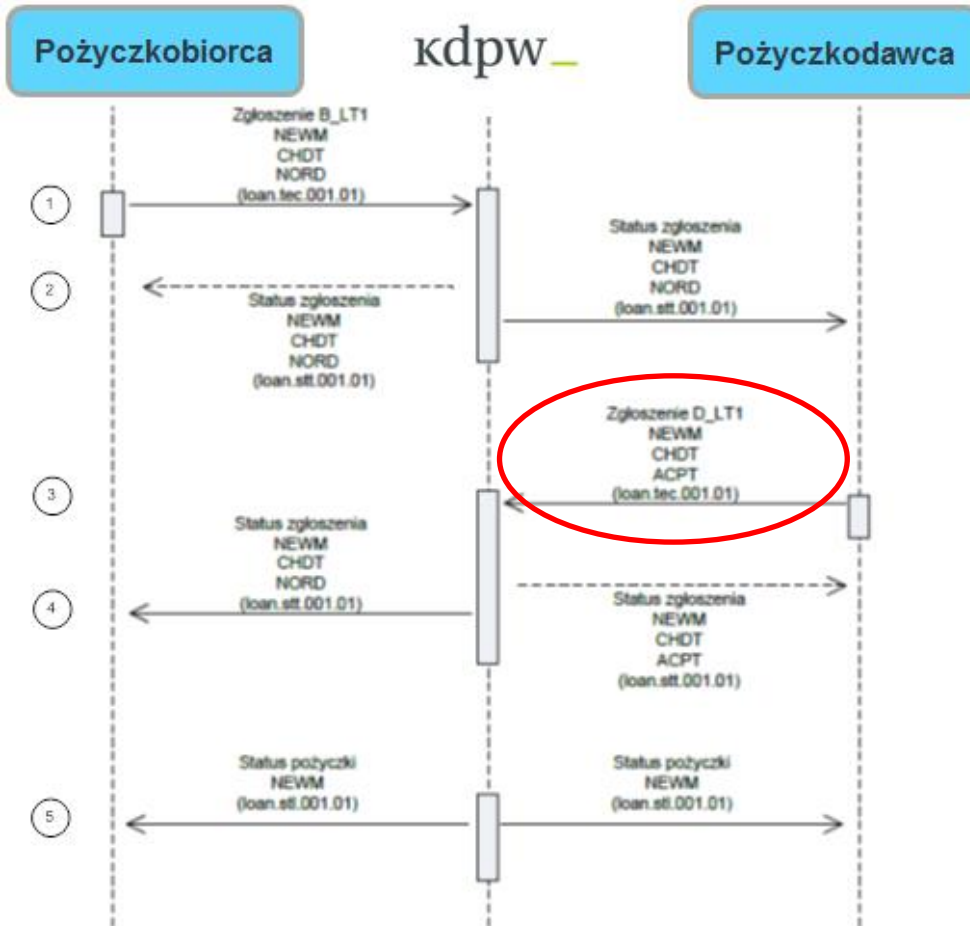
Scenariusze – Żądanie zmiany terminu zwrotu



```
<?xml version="1.0" encoding="utf-8"?>
<KDPWDocument Sndr="0001" Rcvr="D" xmlns="urn:kdpw:xsd:loan.stt.001.01"
mins:xsi="http://www.w3.org/2001/XMLSchema-instance">
  <loan.stt.001.01>
    <GnlInf>
      <SndrMsgRef>kdpw_stt_1</SndrMsgRef>
      <FuncOfMsg>NEWM</FuncOfMsg>
      <OprCd>CHDT</OprCd>
      <OprStag>NORD</OprStag>
      <CreDtM>
        <DtM>2012-05-18T12:01:00</DtM>
      </CreDtM>
      <Lnk>
        <LTecRef>kdpw_LT_01</LTecRef>
      </Lnk>
    </GnlInf>
    <Sts>
      <StsCd>PEND</StsCd>
    </Sts>
    <OrdDtIs>
      <LnRef>LB_01</LnRef>
      <NewDt>2012-05-30</NewDt>
    </OrdDtIs>
  </loan.stt.001.01>
</KDPWDocument>
```

Status żądania:
Żądanie poprawne – oczekuje
(PEND)

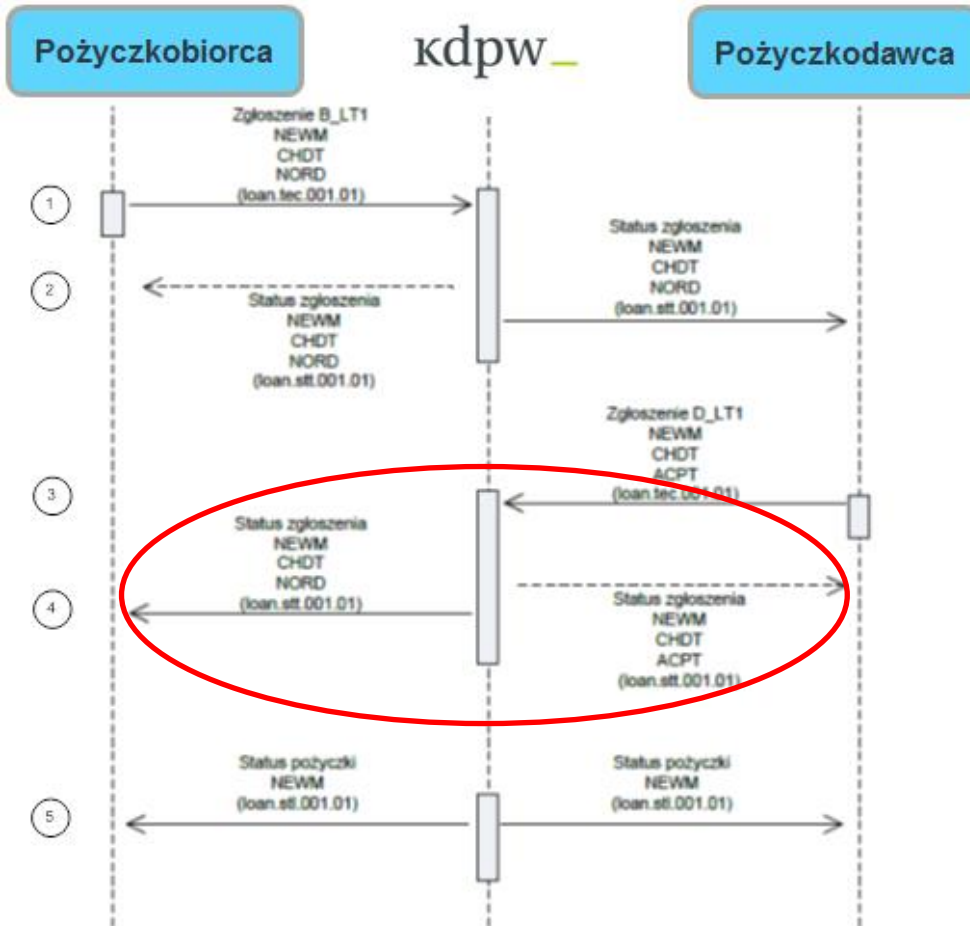
Scenariusze – Żądanie zmiany terminu zwrotu



```
<?xml version="1.0" encoding="utf-8"?>  
<KDPWDocument Sndr="D" Rcvr="0001" xmlns="urn:kdpw.xsd:loan.tec.001.01"  
  xmlns:xsi="http://www.w3.org/2001/XMLSchema-instance">  
  <loan.tec.001.01>  
    <GnlInf>  
      <SndrMsgRef>D_LT1</SndrMsgRef>  
      <FuncOfMsg>NEWM</FuncOfMsg>  
      <OprCd>CHDT</OprCd>  
      <OprStag>ACPT</OprStag>  
      <CreDtM>  
        <DtM>2012-05-18T13:00:00</DtM>  
      </CreDtM>  
    <Lnk>  
      <LTecRef>kdpw_LT_01</LTecRef>  
    </Lnk>  
  </GnlInf>  
  <OrdDtIs>  
    <LnRef>LB_01</LnRef>  
    <NewDt>2012-05-30</NewDt>  
  </OrdDtIs>  
</loan.tec.001.01>  
</KDPWDocument>
```

Etap operacji:
Akceptacja wykonania operacji
(ACPT)

Scenariusze – Żądanie zmiany terminu zwrotu

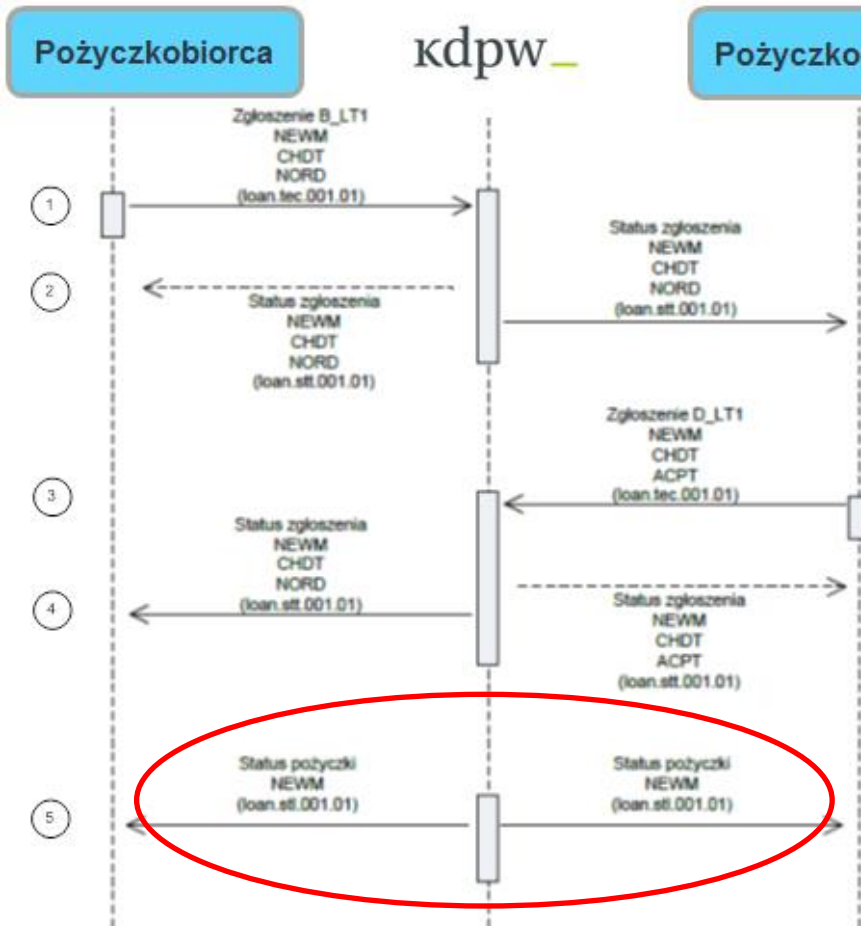


```

<?xml version="1.0" encoding="utf-8"?>
<KDPWDocument Sndr="0001" Rcvr="D" xmlns = "urn:kdpw:xsd:loan.stt.001.01"
mlns:xsi="http://www.w3.org/2001/XMLSchema-instance">
<loan.stt.001.01>
<GnlInf>
<SndrMsgRef>kdpw_stt_2</SndrMsgRef>
<FuncOfMsg>NEWM</FuncOfMsg>
<OprCd>CHDT</OprCd>
<OprStag>ACPT</OprStag>
<CreDtTm>
<DtTm>2012-05-18T13:01:00</DtTm>
</CreDtTm>
<Lnk>
<RltdRef>D_LT1</RltdRef>
<LTecRef>kdpw_LT_01</LTecRef>
</Lnk>
</GnlInf>
<Sts>
<StsCd>MACH</StsCd>
</Sts>
<OrdDtIs>
<LnRef>LB_01</LnRef>
<NewDt>2012-05-30</NewDt>
</OrdDtIs>
</loan.stt.001.01>
</KDPWDocument>
    
```

Status żądania:
Żądanie przyjęte – zaakceptowane
przez drugą stronę (MACH)

Scenariusze – Żądanie zmiany terminu zwrotu



```
<?xml version="1.0" encoding="utf-8"?>
<KDPWDocument Sndr="0001" Rcvr="B" xmlns = "urn:kdpw:xsd:loan.stl.001.01"
xmlns:xsi="http://www.w3.org/2001/XMLSchema-instance">
<loan.stl.001.01>
<GnlInf>
<SndrMsgRef>kdpw_stl_11</SndrMsgRef>
<FuncOfMsg>NEWM</FuncOfMsg>
<RptTp>ONER</RptTp>
<CreDTm>
<DTm>2012-05-18T18:00:00</DTm>
</CreDTm>
</GnlInf>
<LnDtIs>
<LnRef>LB_01</LnRef>
<NeedRef>B_LN1</NeedRef>
<KDPWNeedRef>kdpw_LN_1</KDPWNeedRef>
<KDPWCondRef>kdpw_LN_2</KDPWCondRef>
<MtchDtTm>2012-05-15T13:11:00</MtchDtTm>
<LnOpngDt>2012-05-10</LnOpngDt>
<LnClsgDt>2012-05-30</LnClsgDt>
<LnMaxClsgDt>2013-05-14</LnMaxClsgDt>
<LnTp>FIXD</LnTp>
<LnMmbType>BRWR</LnMmbType>
<OwnrshInd>H</OwnrshInd>
<ISIN>PL1234567890</ISIN>
<LnQty>
<Unit>1000</Unit>
</LnQty>
<LnClctdColl>95000</LnClctdColl>
<LnTrnsfdColl>96000</LnTrnsfdColl>
<MtmBal>
<Bal>1000</Bal>
<CdtDbtInd>Cdt</CdtDbtInd>
</MtmBal>
<FeeRate>14.99</FeeRate>
<Sts>
<StsCd>OPEN</StsCd>
</Sts>
<RsnCd>
<RsnCd>CHDT</RsnCd>
</RsnCd>
</LnDtIs>
</loan.stl.001.01>
</KDPWDocument>
```

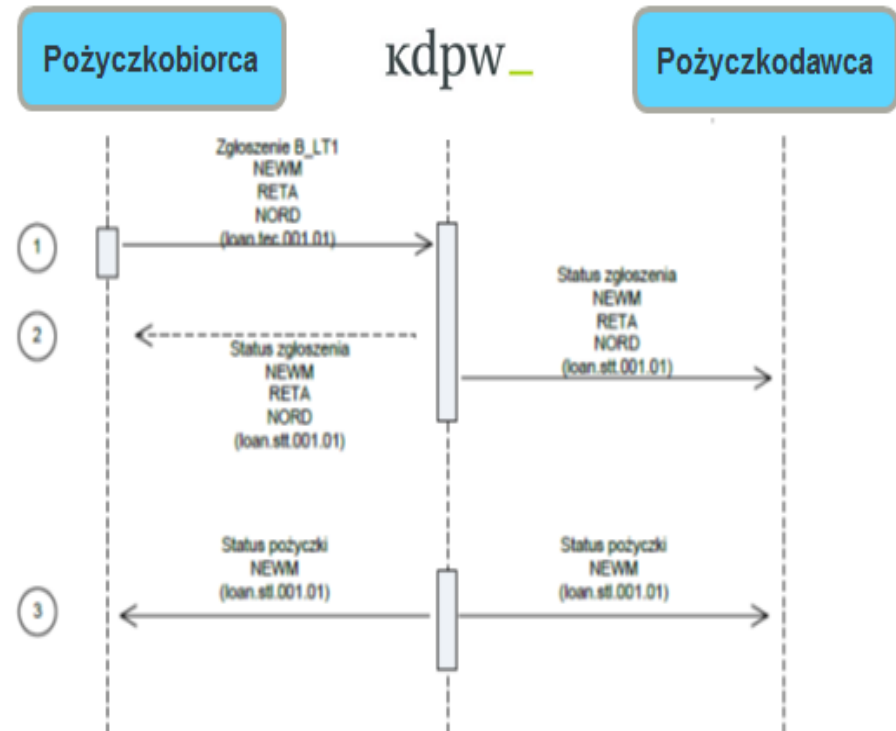
(Nowa) przewidywana
data zamknięcia pożyczki:
2012-05-30

Status pożyczki:
Pożyczka aktywna (OPEN)

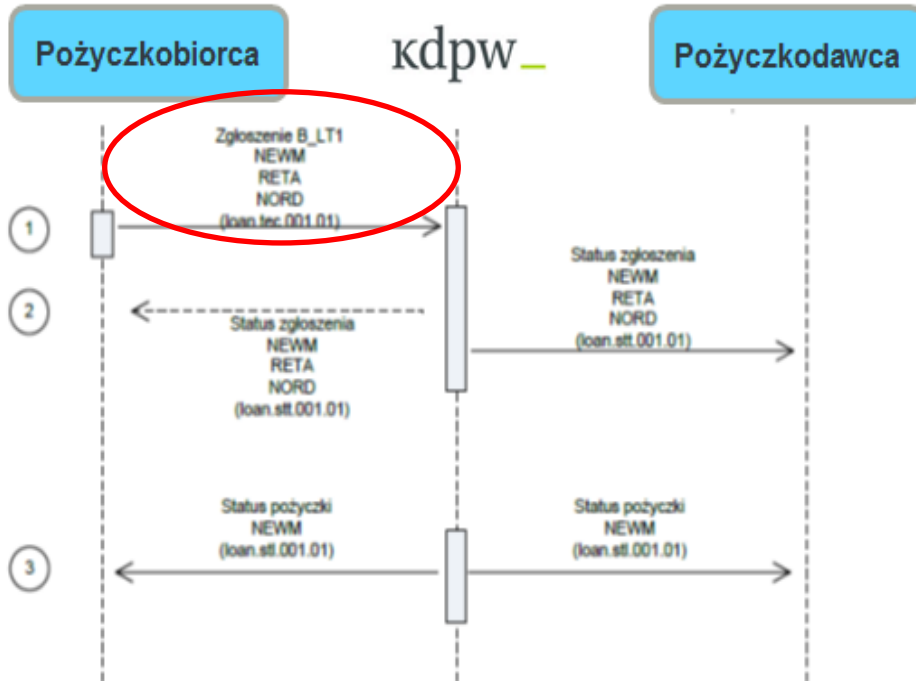
Kod przyczyny:
Zmiana terminu zwrotu pożyczki
terminowej (CHDT)

Przykład 3:

W dniu 18 maja 2012 r. pożyczkobiorca zgłasza zwrot pożyczki bezterminowej o numerze referencyjnym „LB_11” w dniu 21 maja 2012 r.



Scenariusze – Żądanie zwrotu w całości

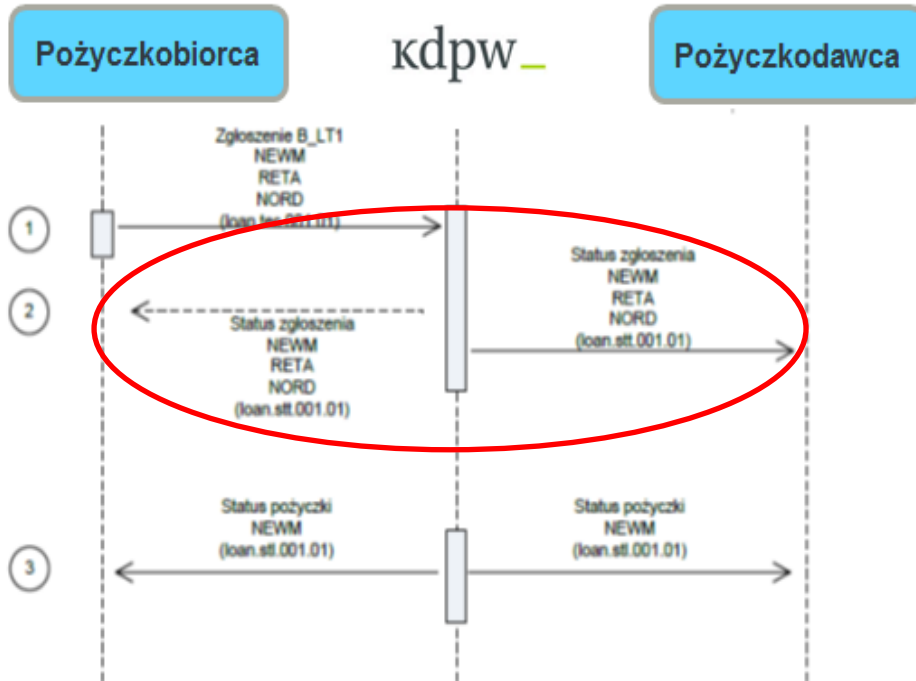


```
<?xml version="1.0" encoding="utf-8"?>
<KDPWDocument Sndr="B" Rcvr="0001" xmlns = "urn:kdpw:xsd:loan.tec.001.01"
mlns:xsi="http://www.w3.org/2001/XMLSchema-instance">
  <loan.tec.001.01>
    <GnlInf>
      <SndrMsgRef>B_LT1</SndrMsgRef>
      <FuncOfMsg>NEWM</FuncOfMsg>
      <OprCd>RETA</OprCd>
      <OprStag>NORD</OprStag>
      <CreDtTm>
        <DtTm>2012-05-18T12:00:00</DtTm>
      </CreDtTm>
    </GnlInf>
    <OrdDtls>
      <LnRef>LB_11</LnRef>
      <NewDt>2012-05-21</NewDt>
    </OrdDtls>
  </loan.tec.001.01>
</KDPWDocument>
```

Typ operacji:
Zwrot pożyczki bezterminowej
w całości (RETA)

Etap operacji:
Nowe żądanie (NORD)

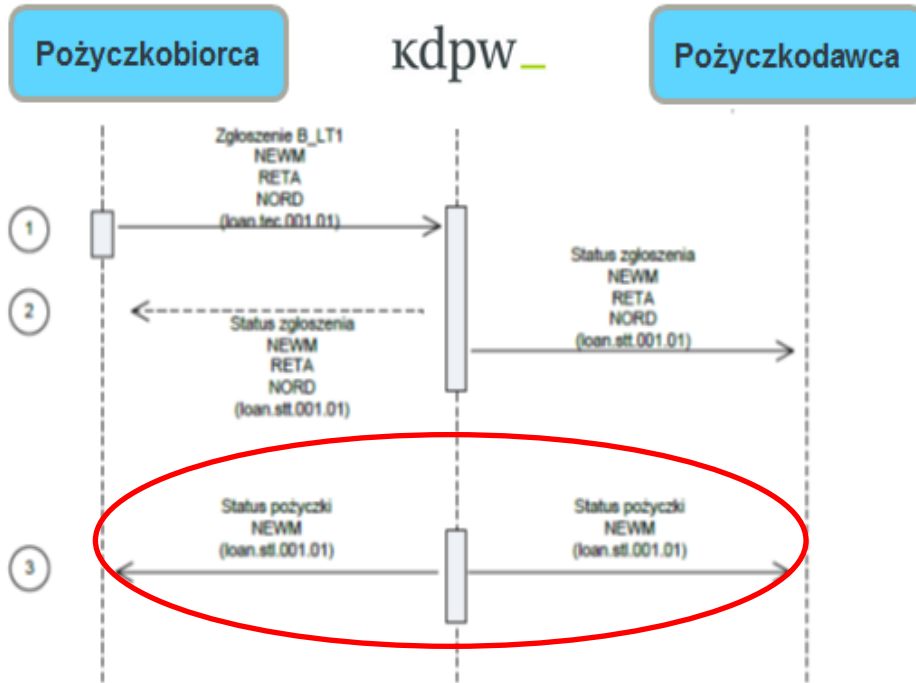
Nr ref. pożyczki: LB_11
Data zwrotu: 2012-05-21



```
<?xml version="1.0" encoding="utf-8"?>
<KDPWDocument Sndr="0001" Rcvr="B" xmlns = "urn:kdpw:xsd:loan.stt.001.01"
xmlns:xsi="http://www.w3.org/2001/XMLSchema-instance">
<loan.stt.001.01>
<GnlInf>
<SndrMsgRef>kdpw_stt_1</SndrMsgRef>
<FuncOfMsg>NEWM</FuncOfMsg>
<OprCd>RETA</OprCd>
<OprStag>NORD</OprStag>
<CreDtTm>
<DtTm>2012-05-18T12:01:00</DtTm>
</CreDtTm>
<Lnk>
<RltdRef>B_LT1</RltdRef>
<LTecRef>kdpw_LT_01</LTecRef>
</Lnk>
</GnlInf>
<Sts>
<StsCd>MACH</StsCd>
</Sts>
<OrdDtIs>
<LnRef>LB_11</LnRef>
<NewDt>2012-05-21</NewDt>
</OrdDtIs>
</loan.stt.001.01>
</KDPWDocument>
```

Status żądania:
Żądanie przyjęte (MACH)

Scenariusze – Żądanie zwrotu w całości



```

<?xml version="1.0" encoding="utf-8"?>
<KDPWDocument Sndr="0001" Rcvr="B" xmlns="urn:kdpw:xsd:loan.stl.001.01"
xmlns:xsi="http://www.w3.org/2001/XMLSchema-instance">
<loan.stl.001.01>
<GnlInf>
<SndrMsgRef>kdpw_stl_1</SndrMsgRef>
<FuncOfMsg>NEWWM</FuncOfMsg>
<RptTp>ONER</RptTp>
<CreDtTm>
<DtTm>2012-05-18T14:00:00</DtTm>
</CreDtTm>
</GnlInf>
<LnDtIs>
<LnRef>LB_11</LnRef>
<NeedRef>B_LN11</NeedRef>
<KDPWNeedRef>kdpw_LN_11</KDPWNeedRef>
<KDPWCondRef>kdpw_LN_12</KDPWCondRef>
<MchDtTm>2012-05-15T13:11:00</MchDtTm>
<LnOpngDt>2012-05-16</LnOpngDt>
<LnClsgDt>2012-05-21</LnClsgDt>
<LnMaxClsgDt>2013-05-14</LnMaxClsgDt>
<LnTp>OPEN</LnTp>
<LnMmbType>BRWR</LnMmbType>
<OwnrshInd>H</OwnrshInd>
<ISIN>PL1234567890</ISIN>
<LnQty>
<Unit>1000</Unit>
</LnQty>
<LnClctdColl>95000</LnClctdColl>
<LnTrnsfdColl>96000</LnTrnsfdColl>
<MtmBal>
<Bal>1000</Bal>
<CdtDbtInd>Cdt</CdtDbtInd>
</MtmBal>
<FeeRate>14.99</FeeRate>
<Sts>
<StsCd>OPEN</StsCd>
</Sts>
<RsnCd>
<RsnCd>RETA</RsnCd>
</RsnCd>
</LnDtIs>
</loan.stl.001.01>
</KDPWDocument>
    
```

Pożyczka bezterminowa (OPEN)
Data zwrotu: 2012-05-21

Status pożyczki:
Pożyczka aktywna (OPEN)

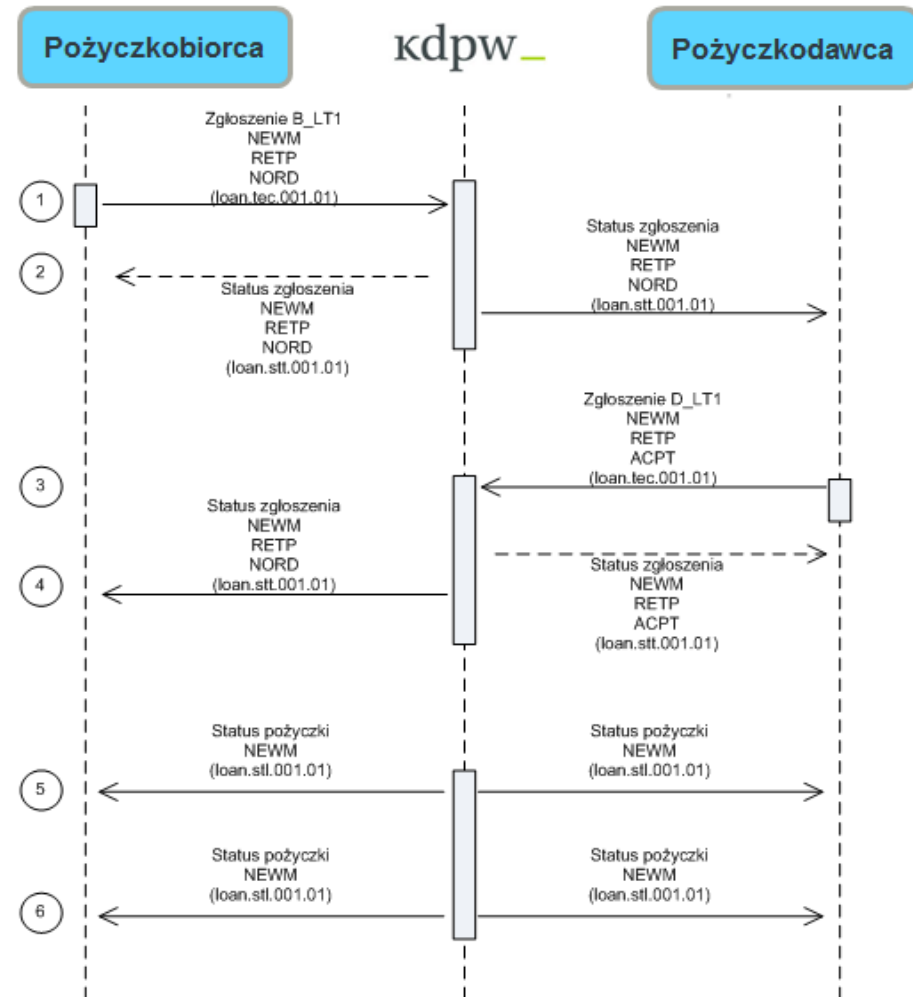
Kod przyczyny:
Zwrot pożyczki bezterminowej
w całości (RETA)

Przykład 4:

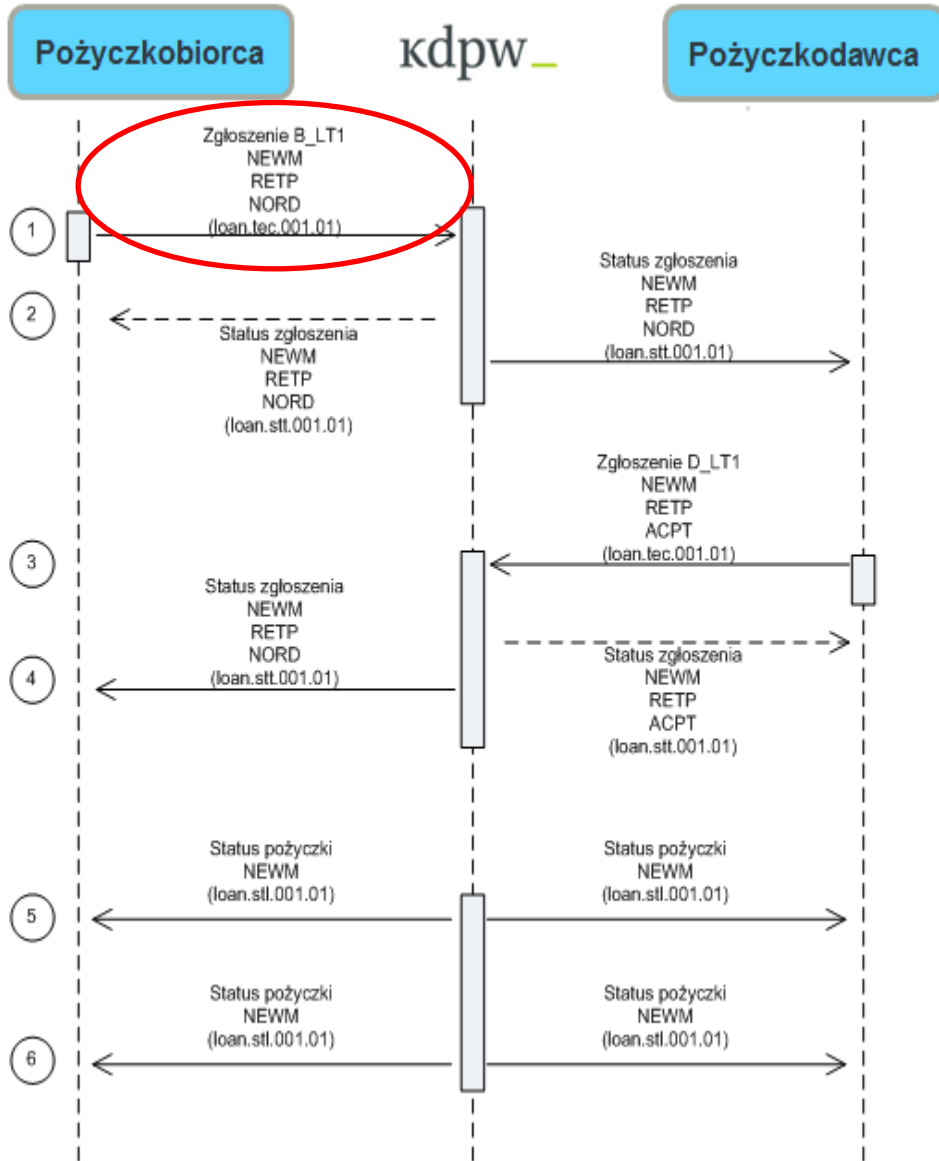
W dniu 18 maja 2012 r. pożyczkobiorca proponuje zwrot, w dniu 21 maja 2012 r., 600 szt. z 1000 szt. papierów wartościowych będących przedmiotem pożyczki bezterminowej o numerze referencyjnym „LB_11”.

Pożyczkodawca wyraża zgodę na częściowy zwrot pożyczki w ww. terminie.

Pozostałe 400 szt. papierów pozostaje do zwrotu jako pożyczka bezterminowa, dla której nie jest znany termin zwrotu.



Scenariusze – Żądanie zwrotu w części



```

<?xml version="1.0" encoding="utf-8"?>
<KDPWDocument Sndr="B" Rcvr="0001" xmlns="urn:kdpw:xsd:loan.tec.001.01"
mlns:xsi="http://www.w3.org/2001/XMLSchema-instance">
  <loan.tec.001.01>
    <GnlInf>
      <SndrMsgRef>B_LT1</SndrMsgRef>
      <FuncOfMsg>NEWM</FuncOfMsg>
      <OprCd>RETP</OprCd>
      <OprStag>NORD</OprStag>
      <CreDtM>
        <DtM>2012-05-18T12:00:00</DtM>
      </CreDtM>
    </GnlInf>
    <OrdDtIs>
      <LnRef>LB_11</LnRef>
      <NewDt>2012-05-21</NewDt>
      <RetQty>
        <Unit>600</Unit>
      </RetQty>
    </OrdDtIs>
  </loan.tec.001.01>
</KDPWDocument>
  
```

Typ operacji:
Zwrot pożyczki bezterminowej w części (RETP)

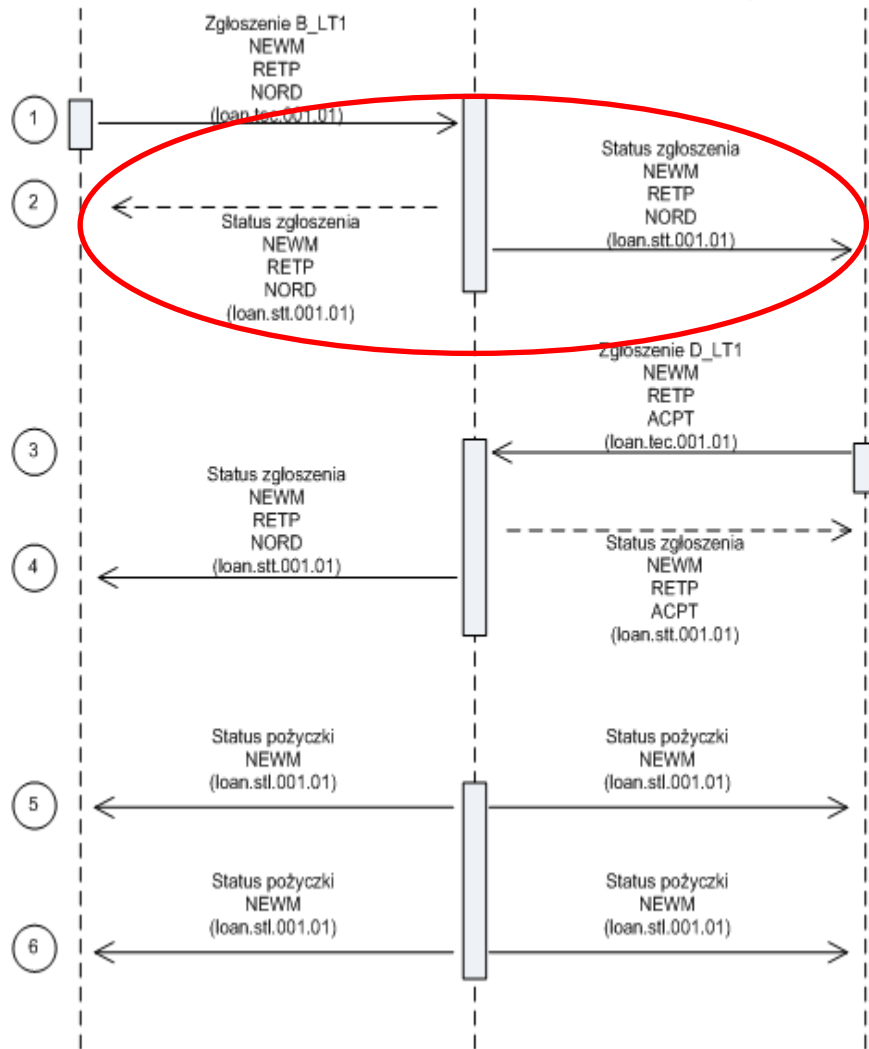
Etap operacji:
Nowe żądanie operacji (NORD)

Nr ref. pożyczki: **LB_11**
Proponowana data zwrotu części pożyczki: **2012-05-21**
Liczba papierów zgłoszonych do zwrotu: **600 szt.**

Pożyczkobiorca

kdpw_

Pożyczkodawca

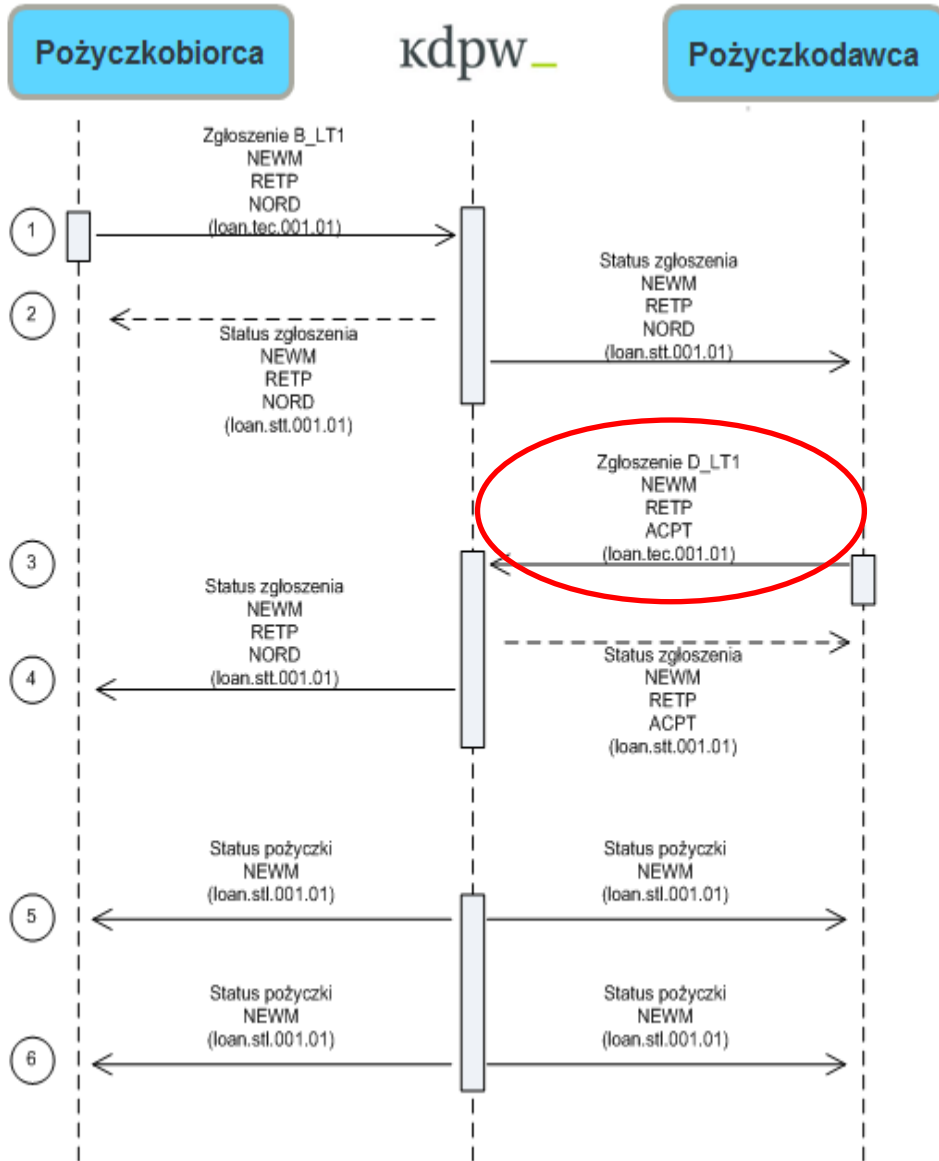


```

<?xml version="1.0" encoding="utf-8"?>
<KDPWDocument Sndr="0001" Rcvr="D" xmlns = "urn:kdpw.xsd:loan.stt.001.01"
xmlns:xsi="http://www.w3.org/2001/XMLSchema-instance">
<loan.stt.001.01>
<GnlInf>
<SndrMsgRef>kdpw_stt_1</SndrMsgRef>
<FuncOfMsg>NEWM</FuncOfMsg>
<OprCd>RETP</OprCd>
<OprStag>NORD</OprStag>
<CreDtM>
<DtM>2012-05-18T12:01:00</DtM>
</CreDtM>
<Lnk>
<LTecRef>kdpw_LT_01</LTecRef>
</Lnk>
</GnlInf>
<Sts>
<StsCd>PEND</StsCd>
</Sts>
<OrdDtIs>
<LnRef>LB_11</LnRef>
<NewDt>2012-05-21</NewDt>
<RetQty>
<Unit>600</Unit>
</RetQty>
</OrdDtIs>
</loan.stt.001.01>
</KDPWDocument>
    
```

Status żądania:
Żądanie poprawne – oczekuje
(PEND)

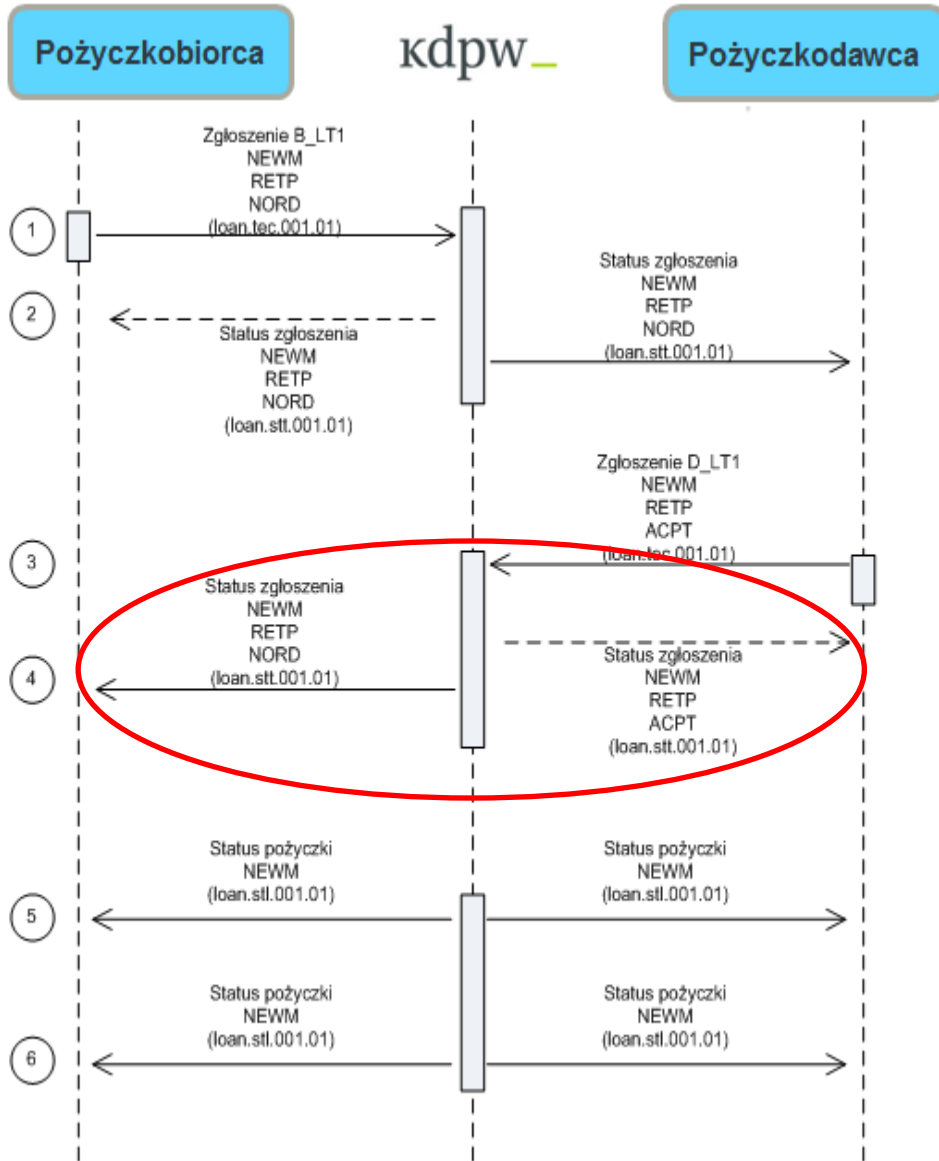
Scenariusze – Żądanie zwrotu w części



```
<?xml version="1.0" encoding="utf-8"?>
<KDPWDocument Sndr="D" Rcvr="0001" xmlns = "urn:kdpw:xsd:loan.tec.001.01"
mlns:xsi="http://www.w3.org/2001/XMLSchema-instance">
  <loan.tec.001.01>
    <GnlInf>
      <SndrMsgRef>D_LT1</SndrMsgRef>
      <FuncOfMsg>NEWWM</FuncOfMsg>
      <OprCd>RETP</OprCd>
      <OprStag>ACPT</OprStag>
      <CreDtTm>
        <DtTm>2012-05-18T13:00:00</DtTm>
      </CreDtTm>
      <Lnk>
        <LTecRef>kdpw_LT_01</LTecRef>
      </Lnk>
    </GnlInf>
    <OrdDtIs>
      <LnRef>LB_11</LnRef>
      <NewDt>2012-05-21</NewDt>
      <RetQty>
        <Unit>600</Unit>
      </RetQty>
    </OrdDtIs>
  </loan.tec.001.01>
</KDPWDocument>
```

Etap operacji:
Akceptacja wykonania operacji (ACPT)

Scenariusze – Żądanie zwrotu w części



```
<?xml version="1.0" encoding="utf-8"?>
<KDPWDocument Sndr="0001" Rcvr="D" xmlns = "urn:kdpw:xsd:loan.stt.001.01"
mlns:xsi="http://www.w3.org/2001/XMLSchema-instance">
  <loan.stt.001.01>
    <GnlInf>
      <SndrMsgRef>kdpw_stt_2</SndrMsgRef>
      <FuncOfMsg>NEWM</FuncOfMsg>
      <OprCd>RETP</OprCd>
      <OprStag>ACPT</OprStag>
      <CreDtTm>
        <DtTm>2012-05-18T13:01:00</DtTm>
      </CreDtTm>
      <Lnk>
        <RltdRef>D_LT1</RltdRef>
        <LTecRef>kdpw_LT_01</LTecRef>
      </Lnk>
    </GnlInf>
    <Sts>
      <StsCd>MACH</StsCd>
    </Sts>
    <OrdDtIs>
      <LnRef>LB_11</LnRef>
      <NewDt>2012-05-21</NewDt>
      <RetQty>
        <Unit>600</Unit>
      </RetQty>
    </OrdDtIs>
  </loan.stt.001.01>
</KDPWDocument>
```

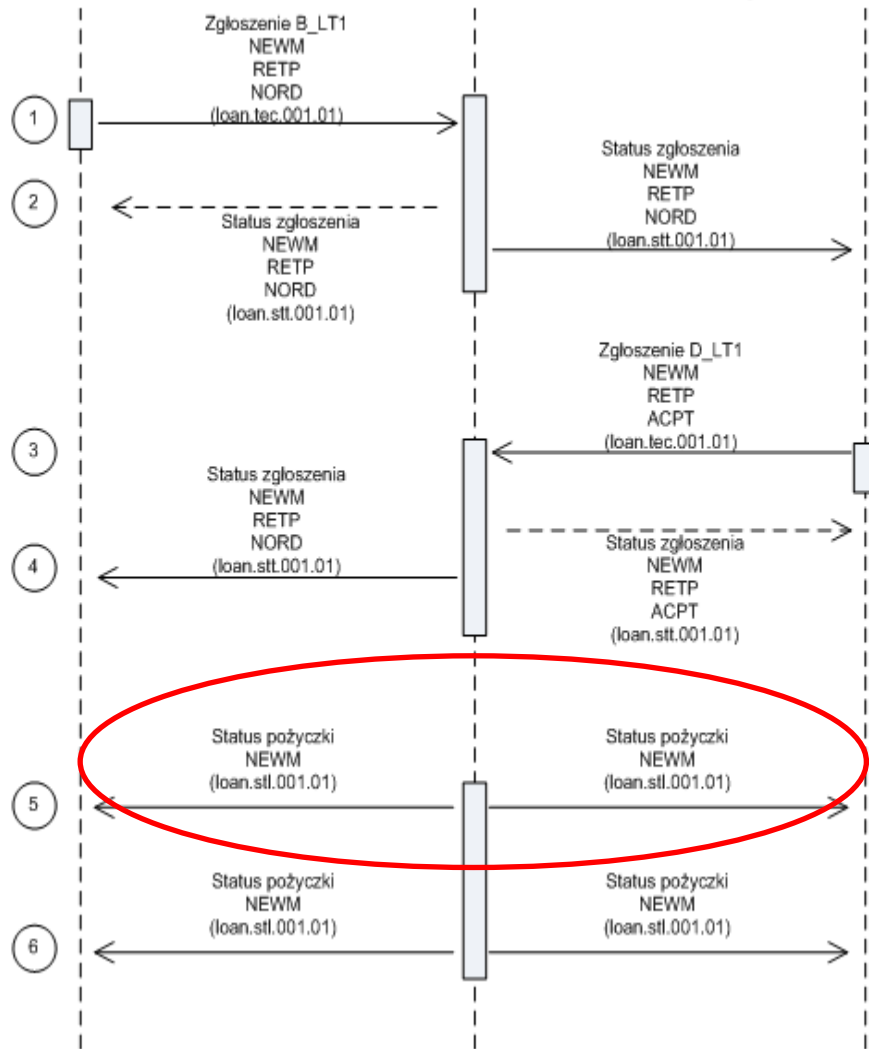
Status żądania:
Żądanie przyjęte (MACH)

Scenariusze – Żądanie zwrotu w części

Pożyczkobiorca

kdpw_

Pożyczkodawca



```

<?xml version="1.0" encoding="utf-8"?>
<KDPWDocument Sndr="0001" Rcvr="B" xmlns = "urn:kdpw.xsd.loan.stl.001.01"
mlns:xsi="http://www.w3.org/2001/XMLSchema-instance">
<loan.stl.001.01>
<GnlInf>
<SndrMsgRef>kdpw_stl_11</SndrMsgRef>
<FuncOfMsg>NEWM</FuncOfMsg>
<RptTp>ONER</RptTp>
<CreDtTm>
<DtTm>2012-05-18T14:00:00</DtTm>
</CreDtTm>
</GnlInf>
<LnDtIs>
<LnRef>LB_111</LnRef>
<NeedRef>B_LN11</NeedRef>
<KDPWNeedRef>kdpw_LN_11</KDPWNeedRef>
<KDPWCondRef>kdpw_LN_12</KDPWCondRef>
<MchDtTm>2012-05-15T13:11:00</MchDtTm>
<LnOpngDt>2012-05-16</LnOpngDt>
<LnClsgDt>2012-05-21</LnClsgDt>
<LnMaxClsgDt>2013-05-14</LnMaxClsgDt>
<LnTp>OPEN</LnTp>
<LnMmbType>BRWR</LnMmbType>
<OwnrshInd>H</OwnrshInd>
<ISIN>PL1234567890</ISIN>
<LnQty>
<Unit>600</Unit>
</LnQty>
<LnClctdColl>57600</LnClctdColl>
<LnTrnsfdColl>57000</LnTrnsfdColl>
<MTMBal>
<Bal>600</Bal>
<CdtDbtInd>Dbt</CdtDbtInd>
</MTMBal>
<FeeRate>14.99</FeeRate>
<Sts>
<StsCd>OPEN</StsCd>
</Sts>
<RsnCd>
<RsnCd>RETP</RsnCd>
</RsnCd>
</LnDtIs>
</loan.stl.001.01>
</KDPWDocument>
    
```

Nowy nr ref. pożyczki: LB_111

Zwrot 600 szt. papierów
w dniu: 2012-05-21

Status pożyczki:
Pożyczka aktywna (OPEN)

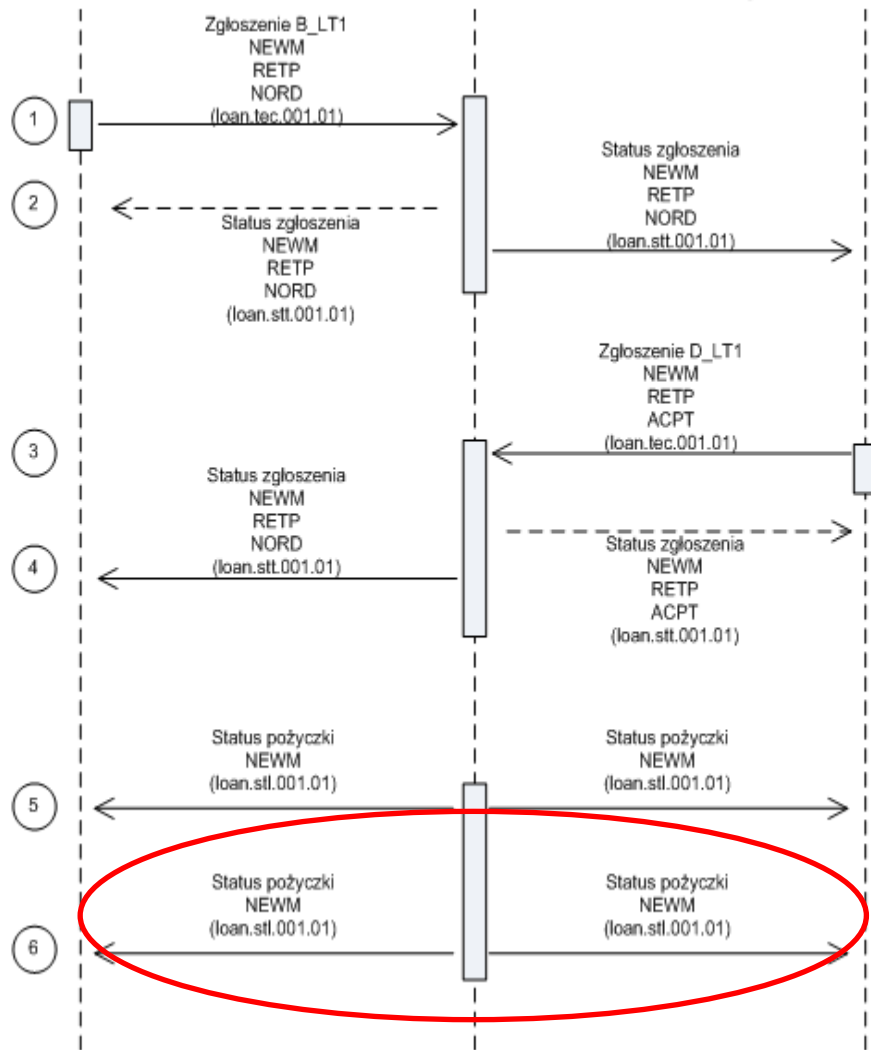
Kod przyczyny:
Zwrot pożyczki bezterminowej
w części (RETP)

Scenariusze – Żądanie zwrotu w części

Pożyczkobiorca

kdpw_

Pożyczkodawca



```
<?xml version="1.0" encoding="utf-8"?>
<KDPWDocument Sndr="0001" Rcvr="B" xmlns = "urn:kdpw:xsd:loan.stl.001.01"
mInls:xsi="http://www.w3.org/2001/XMLSchema-instance">
  <loan.stl.001.01>
    <GnlInf>
      <SndrMsgRef>kdpw_stl_12</SndrMsgRef>
      <FuncOfMsg>NEW</FuncOfMsg>
      <RptTp>ONER</RptTp>
      <CreDtM>
        <DtM>2012-05-18T14:00:00</DtM>
      </CreDtM>
    </GnlInf>
    <LnDtls>
      <LnRef>LB_112</LnRef>
      <NeedRef>B_LN11</NeedRef>
      <KDPWNeedRef>kdpw_LN_11</KDPWNeedRef>
      <KDPWCondRef>kdpw_LN_12</KDPWCondRef>
      <MtchDtM>2012-05-15T13:11:00</MtchDtM>
      <LnOpngDt>2012-05-16</LnOpngDt>
      <LnMaxClsgDt>2013-05-14</LnMaxClsgDt>
      <LnTp>OPEN</LnTp>
      <LnMmbType>BRWR</LnMmbType>
      <OwrshInd>H</OwrshInd>
      <ISIN>PL1234567890</ISIN>
      <LnQty>
        <Unit>400</Unit>
      </LnQty>
      <LnClctdColl>38400</LnClctdColl>
      <LnTrnsfdColl>38000</LnTrnsfdColl>
      <MtMBal>
        <Bal>400</Bal>
        <CdtDbtInd>Dbt</CdtDbtInd>
      </MtMBal>
      <FeeRate>14.99</FeeRate>
    </LnDtls>
    <Sts>
      <StsCd>OPEN</StsCd>
    </Sts>
    <RsnCd>
      <RsnCd>RETP</RsnCd>
    </RsnCd>
  </loan.stl.001.01>
</KDPWDocument>
```

Nowy nr ref. pożyczki: LB_112

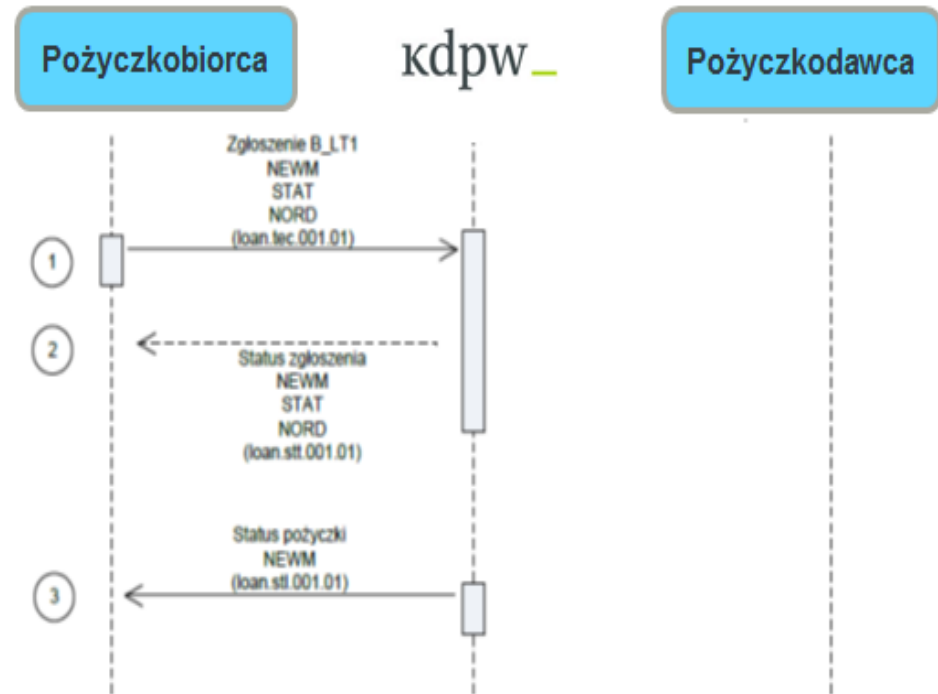
Wielkość (pozostała) pożyczki: 400 szt.

Status pożyczki: Pożyczka aktywna (OPEN)

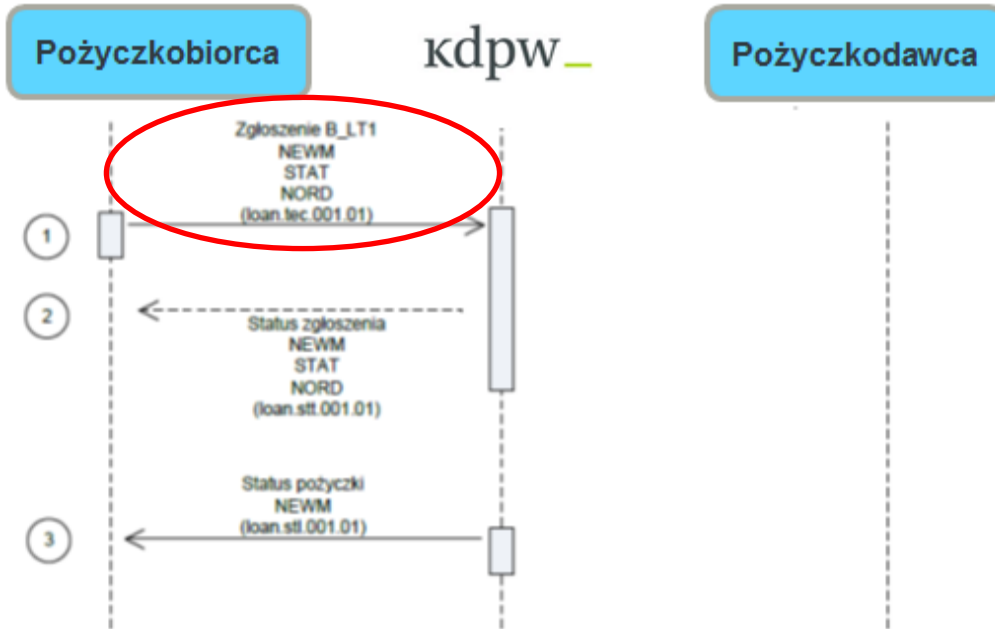
Kod przyczyny: Zwrot pożyczki bezterminowej w części (RETP)

Przykład 5:

Pożyczkobiorca pyta KDPW o aktualny status pożyczki o nr ref. „LB_01”. KDPW informuje o statusie pożyczki.



Scenariusze – Status pożyczki



```
<?xml version="1.0" encoding="utf-8"?>
<KDPWDocument Sndr="B" Rcvr="0001" xmlns="urn:kdpw:xsd:loan.tec.001.01"
mlns:xsi="http://www.w3.org/2001/XMLSchema-instance">
  <loan.tec.001.01>
    <GnlInf>
      <SndrMsgRef>B_LT1</SndrMsgRef>
      <FuncOfMsg>NEWM</FuncOfMsg>
      <OprCd>STAT</OprCd>
      <OprStag>NORD</OprStag>
      <CreDtTm>
        <DtTm>2012-05-18T12:00:00</DtTm>
      </CreDtTm>
    </GnlInf>
    <OrdDtis>
      <LnRef>LB_01</LnRef>
    </OrdDtis>
  </loan.tec.001.01>
</KDPWDocument>
```

Typ operacji:
Zapytanie o status pożyczki (STAT)

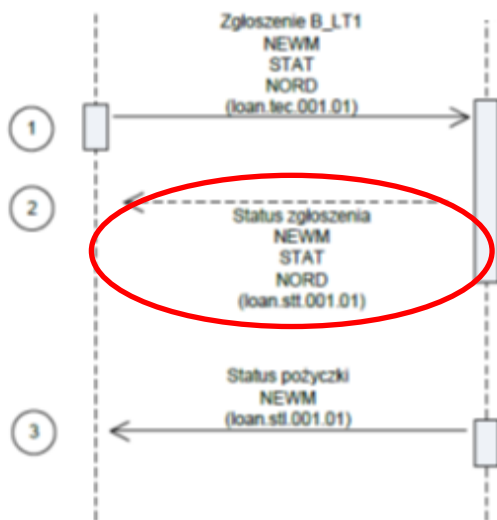
Etap operacji:
Nowe żądanie operacji (NORD)

Nr ref. pożyczki: LB_01

Pożyczkobiorca

kdpw_

Pożyczkodawca



```

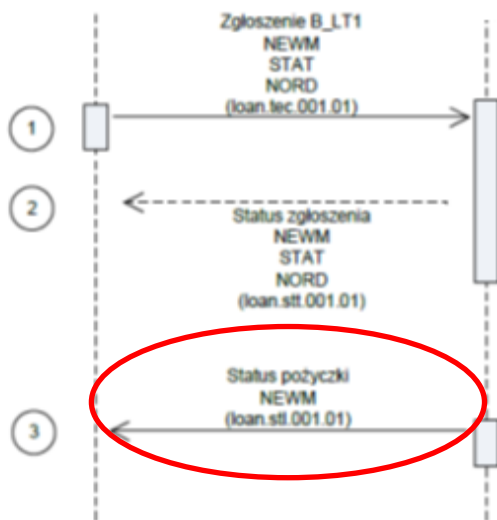
<?xml version="1.0" encoding="utf-8"?>
<KDPWDocument Sndr="0001" Rcvr="B" xmlns="urn:kdpw:xsd:loan.stt.001.01"
mlns:xsi="http://www.w3.org/2001/XMLSchema-instance">
<loan.stt.001.01>
<GnlInf>
<SndrMsgRef>kdpw_stt_1</SndrMsgRef>
<FuncOfMsg>NEWM</FuncOfMsg>
<OprCd>STAT</OprCd>
<OprStag>NORD</OprStag>
<CreDtTm>
<DtTm>2012-05-18T12:01:00</DtTm>
</CreDtTm>
<Lnk>
<RltdRef>B_LT1</RltdRef>
</Lnk>
</GnlInf>
<Sts>
<StsCd>PEND</StsCd>
</Sts>
<OrdDtIs>
<LnRef>LB_01</LnRef>
</OrdDtIs>
</loan.stt.001.01>
</KDPWDocument>
    
```

Status żądania:
Żądanie poprawne – oczekuje
(PEND)

Pożyczkobiorca

kdpw_

Pożyczkodawca



```

<?xml version="1.0" encoding="utf-8"?>
<KDPWDocument Sndr="0001" Rcvr="B" xmlns="urn:kdpw:xsd:loan.stl.001.01"
mlns:xsi="http://www.w3.org/2001/XMLSchema-instance">
  <loan.stl.001.01>
    <GnlInf>
      <SndrMsgRef>kdpw_stl_11</SndrMsgRef>
      <FuncOfMsg>NEWWM</FuncOfMsg>
      <RptTp>ONER</RptTp>
      <CreDtTm>
        <DtTm>2012-05-18T12:02:00</DtTm>
      </CreDtTm>
    </GnlInf>
    <LnDtIs>
      <LnRef>LB_01</LnRef>
      <NeedRef>B_LN1</NeedRef>
      <KDPWNeedRef>kdpw_LN_1</KDPWNeedRef>
      <KDPWCondRef>kdpw_LN_2</KDPWCondRef>
      <MchDtTm>2012-05-15T13:11:00</MchDtTm>
      <LnOpngDt>2012-05-16</LnOpngDt>
      <LnClsgDt>2012-05-25</LnClsgDt>
      <LnMaxClsgDt>2013-05-14</LnMaxClsgDt>
      <LnTp>FIXD</LnTp>
      <LnMmbType>BRWR</LnMmbType>
      <OwvrshInd>H</OwvrshInd>
      <ISIN>PL1234567890</ISIN>
      <LnQty>
        <Unit>1000</Unit>
      </LnQty>
      <LnClctdColl>95000</LnClctdColl>
      <LnTrnsfdColl>96000</LnTrnsfdColl>
      <MtMBal>
        <Bal>1000</Bal>
        <CdtDbtInd>Cdt</CdtDbtInd>
      </MtMBal>
      <FeeRate>14.99</FeeRate>
    <Sts>
      <StsCd>OPEN</StsCd>
    </Sts>
  </LnDtIs>
</loan.stl.001.01>
</KDPWDocument>
    
```

Status pożyczki:
Pożyczka aktywna (OPEN)

Opłaty KDPW, przy standardowym przebiegu pożyczki:

- ✓ Za zarejestrowanie pożyczki, opłata jednorazowa, pobierana od obu stron umowy,
- ✓ Za naliczenie odsetek bądź wynagrodzenia, opłata dzienna, pobierana od obu stron umowy pożyczki.

Opłaty KDPW_CCP, przy standardowym przebiegu pożyczki:

- ✓ Za utrzymanie pożyczki, opłata dzienna pobierana od uczestników rozliczających pożyczki.

Wynagrodzenie dla pożyczkodawcy, przy standardowym przebiegu pożyczki:

- ✓ Naliczane dziennie od wartości rynkowej p.w. będących przedmiotem pożyczki, z wykorzystaniem uzgodnionej przez strony umowy stawki wynagrodzenia.

Odsetki dla pożyczkobiorcy, przy standardowym przebiegu pożyczki:

- ✓ Naliczane dziennie od wartości rynkowej p.w. będących przedmiotem pożyczki, z wykorzystaniem stawki referencyjnej POLONIA.

Opłaty dyscyplinujące, związane z niestandardowym przebiegiem pożyczki:

- ✓ Za odstąpienie przez jedną ze stron od umowy pożyczki (brak rozrachunku otwarcia):
 - ✓ Opłata dla KDPW, oraz
 - ✓ **Rekompensata dla drugiej strony***,

- ✓ Za rozwiązanie umowy pożyczki z przyczyn leżących po stronie uczestnika:
 - ✓ Opłata dla KDPW, oraz
 - ✓ **Rekompensata dla drugiej strony***,

- ✓ Za niedokonanie we właściwym terminie zwrotu pożyczki lub zwrotu zabezpieczenia umownego:
 - ✓ Opłata dla KDPW, oraz
 - ✓ **Rekompensata dla drugiej strony***.

** Rekompensata, o której mowa powyżej, naliczana jest na bazie stawki wynagrodzenia dla pożyczkodawcy lub stawki odsetek dla pożyczkobiorcy.*

Wartość rynkowa p.w.	100 000.00 zł	1 000 000.00 zł	1 000 000.00 zł	1 000 000.00 zł
Oplata (negocjowana)	50%	25%	10%	5%
Czas trwania pożyczki [dni]	1	1	7	30
Pożyczka automatyczna	500.00 zł	1 000.00 zł	-	-
<i>Pożyczkodawca</i>	<i>400.00 zł</i>	<i>800.00 zł</i>	-	-
<i>Pożyczkobiorca</i>	<i>- zł</i>	<i>- zł</i>	-	-
<i>KDPW</i>	<i>100.00 zł</i>	<i>200.00 zł</i>	-	-
<i>KDPW_CCP</i>	<i>- zł</i>	<i>- zł</i>	-	-
Pożyczka negocjowana	248.02 zł	742.64 zł	1 721.75 zł	2 940.75 zł
<i>Pożyczkodawca (min. 200 PLN)</i>	<i>200.00 zł</i>	<i>684.93 zł</i>	<i>1 917.81 zł</i>	<i>4 109.59 zł</i>
<i>Pożyczkobiorca</i>	<i>5.48 zł</i>	<i>54.79 zł</i>	<i>383.56 zł</i>	<i>1 643.84 zł</i>
<i>KDPW</i>	<i>51.00 zł</i>	<i>110.00 zł</i>	<i>170.00 zł</i>	<i>400.00 zł</i>
<i>KDPW_CCP</i>	<i>2.50 zł</i>	<i>2.50 zł</i>	<i>17.50 zł</i>	<i>75.00 zł</i>

Perspektywa pożyczkobiorcy

Polonia z dnia 28.11.2014

2.00%

Więcej informacji znajdą Państwo na stronach internetowych:

www.kdpw.pl

Usługi > Negocjowane pożyczki papierów wartościowych

www.kdpwccp.pl

Nowe usługi > Negocjowane pożyczki papierów wartościowych