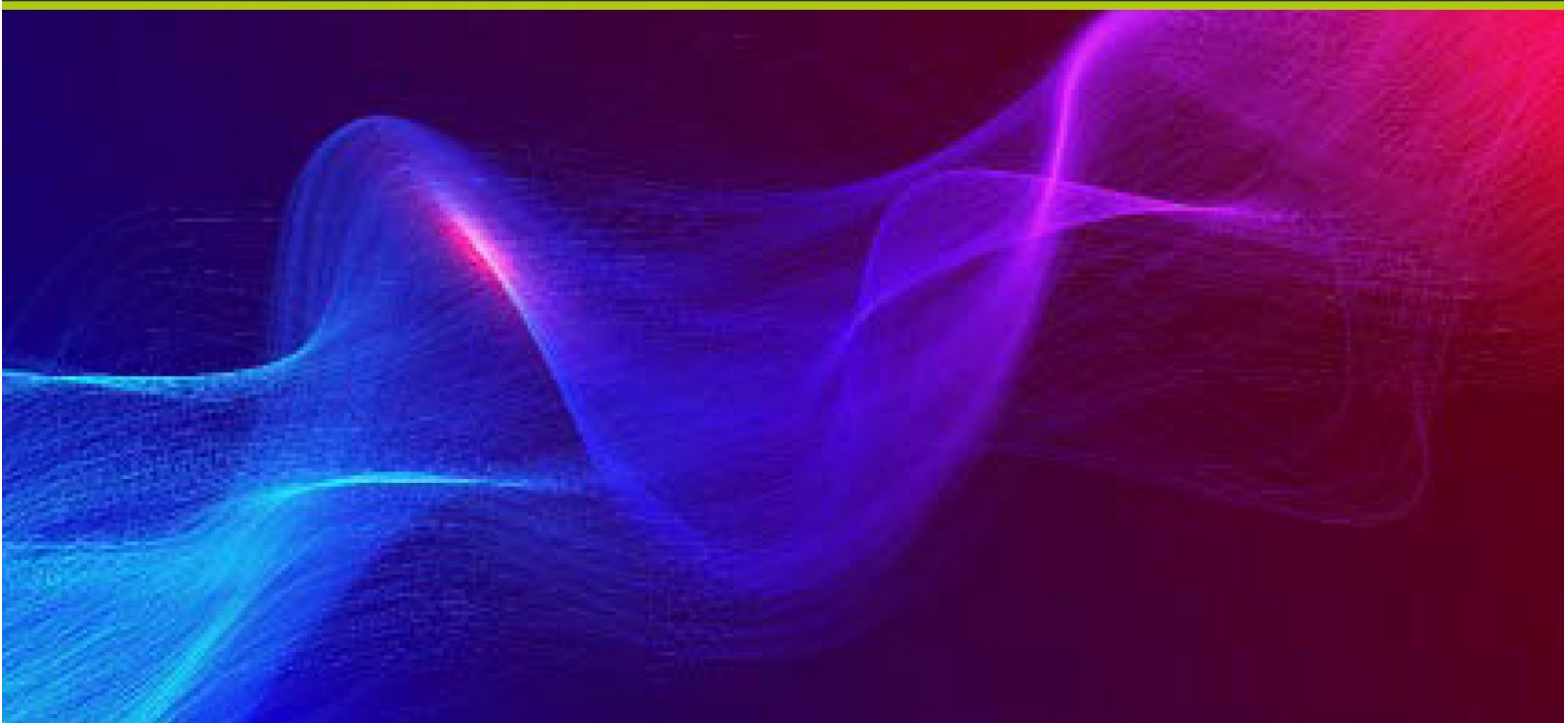


## Rejestracja papierów wartościowych w depozycie wtórnym



### **Zawarcie umowy o rejestrację w systemie KDPW, jako depozycie wtórnym (inwestora), papierów wartościowych, dla których zagraniczny centralny depozyt jest depozytem macierzystym**

Zasady zawierania umowy o rejestrację papierów wartościowych, które zostały zarejestrowane w innym centralnym depozycie, regulują zapisy Regulaminu KDPW oraz Szczegółowych Zasad Działania KDPW.

Podmiot składający wniosek o zarejestrowanie papierów wartościowych, musi posiadać status Emitenta nadany na podstawie umowy o uczestnictwo w typie Emitent ([patrz zawarcie umowy o uczestnictwo w typie emitent](#)). Umowa zawierana jest raz i daje emitentowi podstawę do składania wniosków o rejestrację kolejnych emisji. Ponadto Emitent musi posiadać aktualny kod LEI.

Dokumenty opatrzone kwalifikowanymi podpisami elektronicznymi osób uprawnionych do reprezentacji spółki, złożonymi zgodnie z zasadami reprezentacji, mogą zostać przesłane do Krajowego Depozytu w formie elektronicznej na adres: [kdpw@kdpw.pl](mailto:kdpw@kdpw.pl).

[Wzory dokumentów](#), [Regulamin KDPW](#) oraz [Szczegółowe Zasady Działania KDPW](#) dostępne są na stronie internetowej KDPW.

## **Opłaty**

---

Z tytułu rejestracji emisji, dla których KDPW jest depozytem wtórnym (depozytem inwestora), od emitenta nie są pobierane żadne opłaty.

## **Tryb rejestracji papierów wartościowych**

---

Rejestracja następuje w terminie wskazanym w decyzji KDPW, albo po spełnieniu określonego w niej warunku (tj. po dostarczeniu do Krajowego Depozytu decyzji GPW o ich dopuszczeniu/wprowadzeniu do obrotu na rynku regulowanym albo wprowadzeniu do alternatywnego systemu obrotu/wyznaczeniu pierwszego dnia notowania w tym systemie).

Rejestracja papierów wartościowych na rachunkach uczestników odbywa się poprzez transfer międzysystemowy z depozytu, który prowadzi rachunek zbiorczy dla KDPW dla danego papieru.

Akcje emitentów zagranicznych mogą być również rejestrowane w KDPW jako depozycie wtórnym (inwestora) bez zawarcia umowy, pod warunkiem ich wprowadzenia do alternatywnego systemu obrotu na rynku Global Connect.