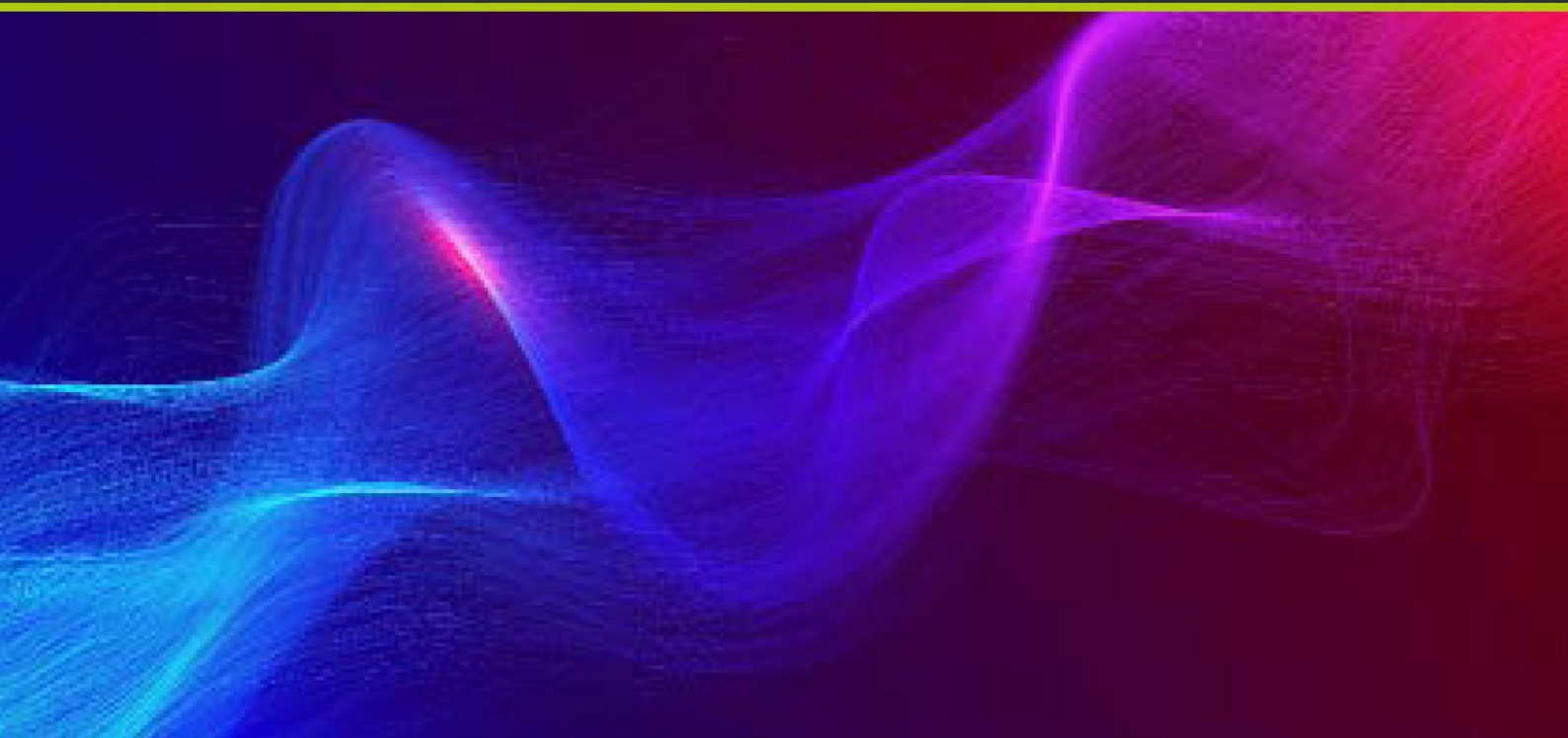


## Wybrane zadania Działu Nadzoru



### Wybrane zadania Działu Nadzoru KDPW

Nadzór sprawowany jest od momentu złożenia wniosku przez podmiot ubiegający się o zawarcie umowy uczestnictwa w systemie KDPW, do momentu rozwiązania tej umowy i zamknięcia kont prowadzonych dla tego uczestnika. Szczegółowe zadania dotyczą m.in. następujących czynności nadzorczych:

- weryfikacja poprawności sposobu agregowania indywidualnych stanów posiadania pochodzących z ewidencji papierów wartościowych prowadzonej przez uczestników oraz zgodności tych zagregowanych stanów, prezentowanych w dostarczanych przez nich raportach dziennych, ze stanami korespondujących z nimi kont podmiotowych prowadzonych w KDPW,
- prowadzenie kontroli w siedzibie uczestnika - realizowanych w drodze tzw. inspekcji bezpośrednich, obejmujących swoim zakresem następujące obszary: szeroko rozumianą ewidencję papierów wartościowych (regulacje wewnętrzne dot. opisu sposobu zorganizowania ewidencji, planu kont i procedur ewidencyjnych, system ewidencyjny, raportowanie z ewidencji, itp.), archiwizację dowodów ewidencyjnych i danych z ewidencji przechowywanych na nośnikach

elektronicznych oraz bezpieczeństwo systemów ewidencyjnych i czynności związanych z ewidencją, zapewniających utrzymanie ciągłości działania w sytuacji awarii i działania siły wyższej, w tym przestrzegania zapisów własnych regulacji w tym zakresie.

W przypadku stwierdzenia uchybień naruszających zasady Uczestnictwa w KDPW – DN podejmuje działania dyscyplinujące, spośród których najpoważniejsze dotyczą wnioskowania do Zarządu KDPW S.A. o zastosowanie środków dyscyplinujących.

- weryfikacja poprawności stanów i obrotów w obligacjach emitowanych przez Skarb Państwa na podstawie dostarczanej przez uczestników sprawozdawczości miesięcznej sporządzonej na mocy właściwego Rozporządzenia Ministra Finansów.  
O nieprawidłowościach stwierdzonych w wyniku kontroli oraz weryfikacji wykonywanej w zakresie opisanym w pkt: 1, 2 i 3, informowana jest Komisja Nadzoru Finansowego.
- rozpatrywanie wniosków podmiotów ubiegających się o uczestnictwo w systemie KDPW oraz opiniowanie wniosków o rozszerzenie uczestnictwa o kolejny zakres działalności. Podmiot ubiegający się o uczestnictwo w KDPW składa wniosek, do którego załącza określone dokumenty, który jest podstawą do sprawdzenia jego kompletności oraz, na podstawie dostarczonych dokumentów, dokonania oceny spełniania przez niego warunków materialno – technicznych (w zależności od zakresu zawieranej umowy uczestnictwa lub jej rozszerzenia),
- analiza informacji, o której mowa w § 55 ust.1 pkt 1) Regulaminu KDPW, przekazywanej przez uczestników w raportach dziennych, dotyczącej niezgodności pomiędzy stanami na kontach podmiotowych prowadzonych w Krajowym Depozycie a stanami na odpowiadających tym kontom rachunkach papierów wartościowych oraz rachunkach zbiorczych, polegającej na tym, że stan na kontach podmiotowych w Krajowym Depozycie jest mniejszy niż stan na odpowiadających tym kontom rachunkach papierów wartościowych i rachunkach zbiorczych prowadzonych przez uczestnika,
- sporządzanie cyklicznej informacji prezentującej Zarządowi KDPW S.A. Ranking uczestników KDPW pełniących w KDPW\_CCP funkcję uczestnika rozliczającego w zakresie rynku kasowego - na podstawie danych statystycznych z systemu KDPW dotyczących poprawności wypełniania przez nich funkcji w systemie depozytowym, danych dostarczanych przez uczestników i wyników kontroli raportów dziennych, oraz przekazywanie indywidualnych informacji z tego zakresu adresowanych do poszczególnych uczestników bezpośrednich objętych rankingiem.